

ミスミ

TSC SERIES SOLID CARBIDE LONG NECK SQUARE END MILLS

TSCシリーズ超硬ロングネックスクエアエンドミル

●4枚刃 / ロングネックタイプ -4 FLUTES / LONG NECK-

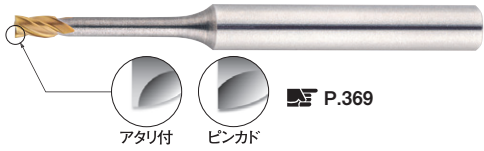
TSC-PEM4LB (ピンカド、在庫品) / 全80サイズ
TSC-EM4LB (アタリ付、在庫品) / 全51サイズ



アタリ付 ピンカド

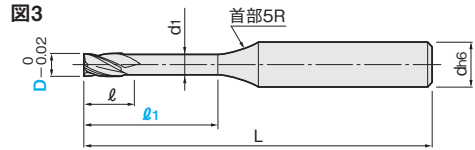
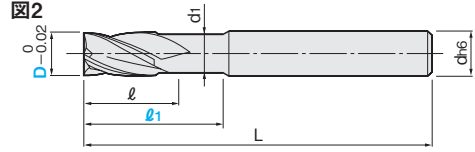
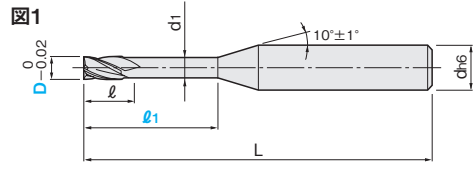
■ P.369

LN-TSC-PEM4S (ピンカド、製作品) / 首下長自由指定タイプ
LN-TSC-EM4S (アタリ付、製作品) / 首下長自由指定タイプ



アタリ付 ピンカド

製作品 ■ P.162



材質	MG 超硬	TS	仕様	スタブ	ショート	30°					
	(S45C~S55C, SS400, SCM)	調質鋼 (NAK55, NAK80, HPM1)		高硬度鋼 (SKD, SKS, SKH51, DC53)	ステンレス鋼 (SUS303, SUS304)	鋳鉄 (FC, FCD)	アルミ合金	チタン合金	銅合金	グラファイト	樹脂
	~40HRC	~45HRC	~55HRC	~60HRC	~65HRC	~35HRC					

◎=最適 ○=適

型番 TSC-PEM4LB (ピンカド、在庫品) / TSC-EM4LB (アタリ付、在庫品) 1本単位

刃径 D	首下長 l ₁	アタリ付	ピンカド	刃長 l	首下径 d ₁	全長 L	シャンク径 d	ワーク勾配角に対する実有効長				図	¥通常単価 1~4本
								30°	1°	2°	3°		
1	4	●	●	1.5	0.95	50	4	4.19	4.40	4.88	5.49	1	1,460
	6	●	●					6.28	6.59	7.32	8.24		1,460
	8	●	●					8.38	8.79	9.76	10.98		1,460
	10	●	●					10.47	10.99	12.21	13.73		1,460
	12	●	●					12.57	13.19	14.65	16.48		1,460
1.2	6	●	●	1.8	1.15	50	4	6.28	6.59	7.32	8.24	1	1,460
	8	●	●					8.38	8.79	9.76	10.98		1,460
	10	●	●					10.47	10.99	12.21	13.73		1,460
	12	●	●					12.57	13.19	14.65	16.48		1,460
	16	●	●					16.75	17.58	19.53	21.97		1,600
1.3	6	規格なし	●	1.9	1.25	50	4	6.28	6.59	7.32	8.24	1	2,800
	10	規格なし	●					10.47	10.99	12.21	13.73		2,800
	6	規格なし	●					6.28	6.59	7.32	8.24		1,460
1.4	8	規格なし	●	2.1	1.35	50	4	8.38	8.79	9.76	10.98	1	1,460
	10	規格なし	●					10.47	10.99	12.21	13.73		1,460
	6	規格なし	●					6.28	6.59	7.32	8.24		1,460
	14	規格なし	●					14.66	15.39	17.09	19.22		1,460

次頁に続く

商品の取扱有無をすぐ確認したい...そんな時は、
VONAサポートセンターへ ☎0120-343-256

●在庫品は、ご希望によりPM6:00迄のご注文で当日出荷致します。
●他社ブランド(ミスミ品以外)非在庫品の出荷日カウントは土日祝日を除きます。

- スクエア
- 多機能スクエア
- ハイヘリカル
- スクエア
- ラフィング
- ロングネック
- 追加加工
- ボール
- ボール
- ロングネック
- ラジアス
- ラジアス
- ロングネック
- テーパ
- テーパ
- 関連備品
- 一般鋼
- 高硬度鋼
- 被削材
- SUS-チタン
- アルミ-銅
- 樹脂
- グラファイト

ミスミ

TSC SERIES SOLID CARBIDE LONG NECK SQUARE END MILLS

TSCシリーズ超硬ロングネックスクエアエンドミル

●4枚刃 / ロングネックタイプ -4 FLUTES / LONG NECK-

型番 **TSC-PEM4LB** (ピンカド、在庫品) / **TSC-EM4LB** (アタリ付、在庫品) 1本単位

刃径 D	首下長 ℓ ₁	アタリ付	ピンカド	刃長 ℓ	首下径 d ₁	全長 L	シャンク径 d	ワーク勾配角に対する実有効長				図	¥通常単価 1~4本	
								30°	1°	2°	3°			
1.5	6	●	●	2.3	1.45	50	4	6.28	6.59	7.32	8.24	1	1,460	
	8	●	●					8.38	8.79	9.76	10.98		1,460	
	10	●	●					10.47	10.99	12.21	13.73		1,460	
	12	●	●					12.57	13.19	14.65	16.48		1,460	
	14	●	●					14.66	15.39	17.09	19.22		1,460	
	16	●	●					16.75	17.58	19.53	21.97		1,460	
	18	●	●			18.85		19.78	21.97	24.71	1,460			
1.6	6	規格なし	●	2.4	1.55	50	4	6.28	6.59	7.32	8.24	1	1,460	
	8	規格なし	●					8.38	8.79	9.76	10.98		1,460	
	10	規格なし	●					10.47	10.99	12.21	13.73		1,460	
	12	規格なし	●					12.57	13.19	14.65	16.48		1,460	
1.7	6	規格なし	●	2.5	1.65	50	4	6.28	6.59	7.32	8.24	1	2,000	
	16	規格なし	●					16.75	17.58	19.53	21.97		2,000	
1.8	6	規格なし	●	2.7	1.75	50	4	6.28	6.59	7.32	8.24	1	1,460	
	8	規格なし	●					8.38	8.79	9.76	10.98		1,460	
	10	規格なし	●					10.47	10.99	12.21	13.73		1,460	
	12	規格なし	●					12.57	13.19	14.65	16.48		1,460	
	14	規格なし	●					14.66	15.39	17.09	19.22		1,460	
	16	規格なし	●					16.75	17.58	19.53	干渉なし		1,460	
	20	規格なし	●			20.94		21.98	24.41	干渉なし	1,460			
2	6	●	●	3	1.95	50	4	6.28	6.59	7.32	8.24	1	1,460	
	8	●	●					8.38	8.79	9.76	10.98		1,460	
2.5	10	●	●	3.8	2.4		50	4	10.47	10.99	12.21	13.73	1	1,460
	12	●	●						12.57	13.19	14.65	16.48		1,460
	14	●	●						14.66	15.39	17.09	19.22		1,460
	16	●	●						16.75	17.58	19.53	干渉なし		1,460
	18	●	●			18.85			19.78	21.97	干渉なし	1,460		
	20	●	●			20.94			21.98	24.41	干渉なし	1,460		
	25	●	●			26.18	27.47		30.51	干渉なし	1,460			
2.5	6	●	●	3.8	2.4	70	4	6.28	6.59	7.32	8.24	1	1,460	
	8	●	●					8.38	8.79	9.76	10.98		1,460	
	12	●	●					12.57	13.19	14.65	干渉なし		1,460	
	16	●	●					16.75	17.58	19.53	干渉なし		1,460	
	20	●	●					20.94	21.98	干渉なし	干渉なし		1,460	
25	●	●	26.18	27.47	干渉なし	干渉なし	1,570							



再研磨

再研磨サービス

納期遵守率 99.99%

ミスミ 再研磨
検索



メーカーを問わず 高品質・確実納期・安心価格

ミスミ VONA エンドミル 検索

WEBなら、ブランド別検索可能!

●通常単価・数量スライド単価・出荷日等の最新情報は、ミスミVONA eカタログをご参照ください。
 ●ご注文の数量によっては、都度納期お見積りとなる場合がございます。
 ●受注時間により翌日受付扱いになる場合がございます。最新情報はeカタログをご参照ください。

