

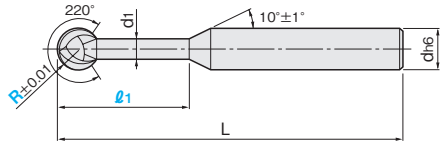
ミスミ

TSC SERIES SOLID CARBIDE BALL NOSE END MILLS

TSCシリーズ超硬ボールエンドミル

● 球形・2枚刃 / スタブ・ロングネックタイプ -SPHERE・2 FLUTES / STUB TYPE WITH LONG NECK-

TSC-QBEM2LB



◎R公差は220°の範囲のみ

材質	MG 超硬	TS										
仕様	スタブ	15°										
一般鋼 (S45C~S55C, SS400, SCM)	調質鋼 (NAK55, NAK80, HPM1)	高硬度鋼 (SKD, SKS, SKH51, DC53)		ステンレス鋼 (SUS303, SUS304)	鋳鉄 (FC, FCD)	アルミ合金	チタン合金	銅合金	グラファイト	樹脂		
~40HRC	~45HRC	~55HRC	~60HRC	~65HRC	~35HRC							
◎	◎	○			○	○		○				

◎=最適 ○=適

1本単位

型番	先端 R	首下長 ℓ_1	首下径 d_1	全長 L	シャンク径 d	¥通常単価 100本以上お見積り			
						1~4本	5~9本	10~29本	30~99本
TSC-QBEM2LB	0.5	4	0.85	70	6	5,680	5,400	5,230	4,830
		6				5,680	5,400	5,230	4,830
		8				5,680	5,400	5,230	4,830
	0.6	8	1	70	6	5,680	5,400	5,230	4,830
0.75	8	1.3	70	6	5,680	5,400	5,230	4,830	
0.8	8	1.4	70	6	5,680	5,400	5,230	4,830	
TSC-QBEM2LB	1	6	1.7	70	6	5,680	5,400	5,230	4,830
		8				5,680	5,400	5,230	4,830
		10				5,680	5,400	5,230	4,830
		16				5,680	5,400	5,230	4,830
	20	5,680	5,400	5,230	4,830				
1.5	16	2.7	70	6	5,900	5,610	5,430	5,020	
ドリル	2	20	3.7	70	6	5,900	5,610	5,430	5,020
	3	40	4.6	90	6	7,180	6,820	6,610	6,100
	4	40	6.8	90	8	10,120	9,610	9,310	8,600
	5	50	8.5	90	10	12,370	11,750	11,380	10,510



TSC-QBEM2LB 1 - 10

型番 先端 (R) 首下長 (ℓ_1)



切削条件 P.343

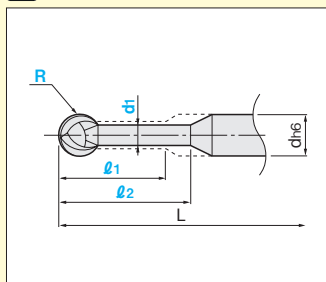


在庫品 巻末-3

ご希望によりPM 6:00迄、当日出荷受付致します。

- 従来皮膜を大きく上回る耐酸化性・硬度を持つTSCコーティングにより長寿命を実現、高速加工・ドライ加工に最適です。
- 切れ刃が球形状になっていますので、立ち壁加工に最適です。
- 金型のアンダーカット部の加工も可能です。

首径、首長追加加工 SND



TSC-QBEM2LB

先端 R	首径 d_1	首下長 ℓ_1 1mm単位指定	¥/1コード
0.5	0.8	4~10	1,750
0.6	0.9	8~10	1,750
0.75	1.2	8~15	1,750
0.8	1.3	8~15	1,750
1	1.5	6~20	1,750
1.5	2.5	16~30	1,750
2	3.5	20~30	1,750
3	4	40~55	1,750
4	6	40~55	1,750
5	8	50~55	1,750

1本単位

SND-TSC-QBEM2LB 1 - 6 - 1.5 - 20
追加加工型番 型番 先端 (R) 首下長 (深溝) 首長 (ℓ_1) 追加加工首下長 (ℓ_2)

出荷日 3 日日出荷 ⊗ ストック不可

- ◎ 対象型番の本体価格に追加単価が加算されます。
- ◎ 左記追加加工に数量スライド価格はございません。
- ◎ 元材の有効長 (ℓ_2)は追加加工後の首長 (ℓ_2)より短いサイズをお選びください。