

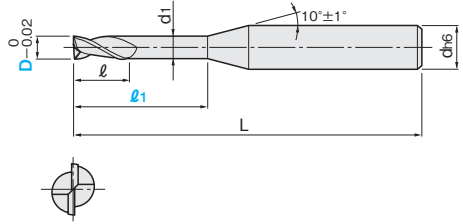
ミスミ

CrN COATED SOLID CARBIDE SQUARE END MILLS FOR COPPER ALLOY ELECTRODE CUTTING

CrNコート銅電極加工用超硬スクエアエンドミル

●2枚刃/スタブ・ロングネックタイプ -2 FLUTES/STUB TYPE WITH LONG NECK-

CRN-CUPEM2LB



材質	MG 超硬 CrN													
仕様	スタブ	30°	2枚刃											
	一般鋼 (S45C~S55C, SS400, SCM)	調質鋼 (NAK55, NAK80, HPM1)	高硬度鋼 (SKD, SKS, SKH51, DC53)			ステンレス鋼 (SUS303, SUS304)	鋳鉄 (FC, FCD)	アルミ合金	チタン合金	銅合金	グラファイト	樹脂		
	~40HRC	~45HRC	~55HRC	~60HRC	~65HRC	~35HRC		○		◎			○	

◎=最適 ○=適

型番 CRN-CUPEM2LB

1本単位

刃径 D	首下長 l1	刃長 l	首下径 d1	全長 L	シャンク径 d	ワーク勾配角に対する実有効長				¥通常単価 100本以上お見積り			
						30°	1°	2°	3°	1~4本	5~9本	10~29本	30~99本
0.5	2	0.7	0.46	50	4	2.09	2.20	2.44	2.75	2,400	2,280	2,200	2,040
	4					4.19	4.40	4.88	5.49	2,400	2,280	2,200	2,040
	6					6.28	6.59	7.32	8.24	2,400	2,280	2,200	2,040
0.6	2	0.9	0.56	50	4	2.09	2.20	2.44	2.75	2,520	2,390	2,320	2,140
	4					4.19	4.40	4.88	5.49	2,520	2,390	2,320	2,140
	6					6.28	6.59	7.32	8.24	2,520	2,390	2,320	2,140
0.8	4	1.2	0.76	50	4	4.19	4.40	4.88	5.49	2,400	2,280	2,200	2,040
	6					6.28	6.59	7.32	8.24	2,400	2,280	2,200	2,040
	8					8.38	8.79	9.76	10.98	2,400	2,280	2,200	2,040
1	4	1.5	0.95	50	4	4.19	4.40	4.88	5.49	2,520	2,390	2,320	2,140
	6					6.28	6.59	7.32	8.24	2,400	2,280	2,200	2,040
	8					8.38	8.79	9.76	10.98	2,400	2,280	2,200	2,040
1.5	6	2.3	1.45	50	4	6.28	6.59	7.32	8.24	2,400	2,280	2,200	2,040
	8					8.38	8.79	9.76	10.98	2,400	2,280	2,200	2,040
	10					10.47	10.99	12.21	13.73	2,400	2,280	2,200	2,040
2	12	3	1.95	50	4	12.57	13.19	14.65	16.48	2,400	2,280	2,200	2,040
	14					14.66	15.39	17.09	19.22	2,670	2,540	2,460	2,270
	16					16.75	17.58	19.53	21.97	2,670	2,540	2,460	2,270
2.5	18	3.8	2.4	50	4	16.75	17.58	19.53	21.97	2,870	2,720	2,640	2,430
	20					20.94	21.98	24.41	27.46	3,060	2,910	2,820	2,600
	25					26.18	27.47	30.51	36.62	3,340	3,170	3,070	2,840
3	30	4.5	2.9	70	6	31.41	32.97	36.62	41.88	3,340	3,170	3,070	2,840
	40					41.88	43.96	49.00	55.00	3,340	3,170	3,070	2,840

Order 注文例

CRN-CUPEM2LB 1-6

型番 刃径(D) 首下長(l1)

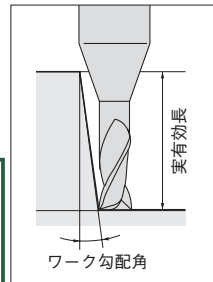
Delivery 出荷日

在庫品 巻末-3

ご希望によりPM 6:00迄、当日出荷受付致します。

EBが特長!

- 潤滑性に優れたCrNコーティングにより銅電極加工に最適です。
- ロングネックにより深彫加工時の工具干渉を避けることができます(加工に合わせて首下長をお選びください)。
- 刃先をピンカドに処理してありますので、コーナーエッジ部の加工も可能です。



切削条件 P.350

実有効長は目安です。ワークとの干渉が心配な際には必ず実測して確認してください。