

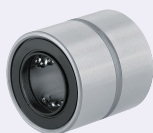
■特长: 全长(L尺寸)比单衬型更短, 有利于L尺寸方向的省空间设计。



Order
订货范例

型式

C-LMUT10
C-LMUD8

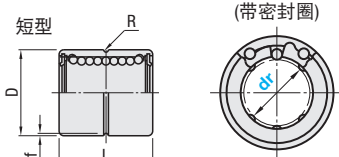


CAD 2D 3D

库存

① 安装使用注意事项请参考 P.181。

Type	外壳			滚珠	保持器	使用环境温度	A 附件
短型	M 材质	H 硬度	S 表面处理	M 材质	M 材质		
C-LMUT	相当于SUJ2	58HRC~	—	相当于SUJ2	树脂	-20~80℃	密封圈 M 材质 丁腈橡胶



型式			D		L		R	f	偏心 (最大)	滚珠 列数	基本额定负载		重量 (g)
Type	dr	容差	容差		容差						C (动) N	Co (静) N	
C—LMUT	6	+0.003 −0.012	12	+0.006 −0.013	16	25	1	0.3	0.024	4	113	155	6.5
	8		15	−0.013	20						155	226	11.4
	10		19	+0.006 −0.015	30		1.2	0.4			254	359	22.6
	12		21								317	407	24.5
	13		23								320	413	33
	16	28	+0.006 −0.013	35	1.5	0.5	0.030	5	582	724	63		
	20	32							777	1034	74		

kgf = N × 0.101972

① 使用注意事项请参阅 P.181。

② 由于导向部较短, 不适合承受力矩的情况。

③ 交货时有涂防锈油。

■特长: 全长(L尺寸)约为单衬型的1.5倍, 容许力矩则约为4.3倍, 适用于无双衬型空间的规格。



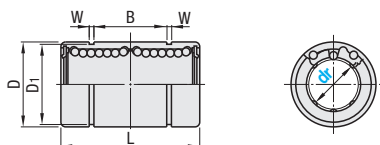
CAD 2D 3D

库存

① 安装使用注意事项请参考 P.181。

② 全长约为单衬型的1.5倍, 容许力矩则约为4.3倍(参阅容许负载比较)

Type	外壳			滚珠	保持器	使用环境温度	A 附件
直柱型	M 材质	H 硬度	S 表面处理	M 材质	M 材质		
C-LMUD	相当于SUJ2	58HRC~	—	相当于SUJ2	树脂	-20~80℃	密封圈 M 材质 丁腈橡胶



型式		D		L		B		W	D1	偏心 (最大)	滚珠 列数	基本额定负载		静态容许 力矩(N·m)	重量 (g)
Type	dr	公差	公差	公差	公差	公差	公差					C (动) N	Co (静) N		
C-LMUD	6	+0.003 -0.013	12	+0.006 -0.015	29	22.2	0	1.1	11.5	0.03	4	226	310	1.42	12.1
	8		15	-0.015	37	27.2			14.3			310	452	2.12	21.5
	10		19	+0.006 -0.018	47	32.6	-0.5	1.3	18			508	718	4.37	43
	12		21						20			634	814	6.2	45.6
	13	+0.003 -0.015	23	+0.006 -0.021	56	38.2	0	1.6	22	0.04	5	640	826	6.2	61
	16		28						27			1164	1448	13.1	119
	20		32						30.5			1554	2068	18.3	140
	25	+0.003 -0.015	40	+0.006 -0.021	83	58.7	-0.6	1.85	38		6	1725	3068	25.3	309
	30		45						42.5			2440	3974	42.7	376

kgf = N × 0.101972

① 使用注意事项请参阅 P.181。

② 交货时有涂防锈油。



Delivery
交货期



库存品

① 隔日上海·广州发货 P.9
(17:00前订购的库存品可当日发货。)

数量分类	标准订购	特殊订购
数量	1~35	36~
交货期	通常	另行报价

① 超过表中标示的数量时,
请在WOS中确认。 P.9

请询价

下述2种方法



Web报价



FAX报价

P.13 请致电: 021-6710-8701