

MOUNTING SHEET METALS / BRACKETS

取付板・ブラケット

平型 ブラケット FLAT BRACKETS

製品名	板金 取付板・ブラケット-センター振り分けタイプ	-フリー寸法タイプ-
ページ	1721	1723

製品名	板金 取付板・ブラケット-フリー寸法タイプ	-フリー寸法タイプ-		
ページ	1721	1723		
製品名	フラットバー 取付板・ブラケット-センター振り分けタイプ	フラットバー/アルミ圧延材-B寸選択タイプ	-B寸フリー指定タイプ-	6面フライスフリー寸法タイプ
ページ	1725	1727	1727	1731

L型 ブラケット ANGLE BRACKETS

製品名	6面フライス 取付板・ブラケット-側面穴付タイプ	L型板金 取付板・ブラケット-センター振り分けタイプ	-フリー寸法タイプ-
ページ	1735	1737	1739

製品名	L型仕上げアングル 取付板・ブラケット-センター振り分けタイプ	-フリー寸法タイプ-	溶接 取付板・ブラケット-L型タイプ
ページ	1741	1743	1747

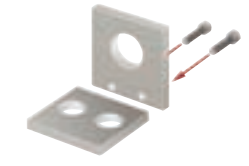
その他 ブラケット OTHERS BRACKETS

製品名	板金 取付板・ブラケット-Z曲げタイプ	-凸曲げタイプ-	板金 丸プレート
ページ	1751	1753	1755

L型アングルの選定メリット

平型プレートを二枚組み合わせる場合に比べ、一般に価格が30~50%程度削減可能です。更に、現場での組み立て・調整時間や、取付時の精度出しが不要になります。L型アングルの採用は、価格・納期・仕上がりが状態等でメリットがあります。

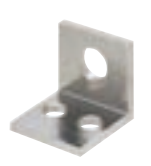
<プレート2枚合わせ>



約4,000円
(板①1,590円+板②1,320円
+ボルト代+組立・調整工賃)

コスト1/2

<L型取付板>



1,830円

MOUNTING SHEET METALS / BRACKETS -GUIDE-

取付板・ブラケット

概要

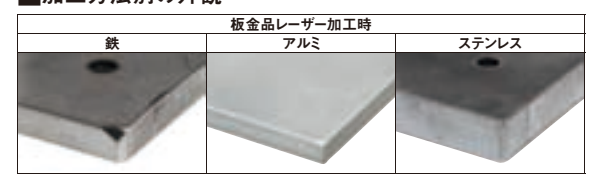
■平型ブラケット一覧

種類	写真	ページ	材質	表面処理	寸法			精度	価格
					幅	長さ	板厚		
板金	取付板・ブラケット-センター振り分けタイプ	P.1721	SPCC SPHC A5052 SUS304 (2B)	三価クロメート(白) 三価クロメート(黒) アルマイト処理(白) アルマイト処理(黒)	10~100 1mm指定	10~200 1mm指定	2.0~4.5 選択	-	¥660~
		P.1723	SPCC SPHC A5052 SUS304 (2B)	四酸化鉄皮膜 三価クロメート(白) 三価クロメート(黒) アルマイト処理(白) アルマイト処理(黒)	5~300 1mm指定	10~300 1mm指定	1.0~6.0 選択	¥770~	
フラットバー/アルミ圧延材	フラットバー 取付板・ブラケット-センター振り分けタイプ	P.1725	SS400D SUS304D	四酸化鉄皮膜 無電解ニッケルメッキ	15 16 20 22 25 32 38 50 60 65 75 100 125 選択	30~150 1mm指定	6~19 選択	SS400D・S45CD (曲がり) 0.1/100以下	¥780~
		P.1727	S45CD SUS304D	四酸化鉄皮膜 無電解ニッケルメッキ	15 16 20 22 25 32 38 50 60 65 75 100 125 選択	25~200 0.1mm指定	6~19 選択	A5052 (平坦度) 0.15/100以下	¥820~
6面フライス	フラットバー/アルミ圧延材 取付板・ブラケット-B寸フリー指定タイプ	P.1727	S45CD A5052 SUS304D	四酸化鉄皮膜 無電解ニッケルメッキ アルマイト処理(白) アルマイト処理(黒)	10~200 0.1mm指定	25~200 0.1mm指定	5~20 選択	SUS304D (曲がり) 0.25/100以下	¥1,260~
		P.1731	S45C A5052 SUS304	四酸化鉄皮膜 無電解ニッケルメッキ アルマイト処理(白) アルマイト処理(黒)	10~200 0.1mm指定	25~200 0.1mm指定	3~30 0.1mm指定	(平面度) T10未満 0.1/100 T10以上 0.05/100	¥1,590~
		P.1735	S45C A5052 SUS304	四酸化鉄皮膜 無電解ニッケルメッキ アルマイト処理(白) アルマイト処理(黒)	10~150 0.1mm指定	30~150 0.1mm指定	5~20 0.1mm指定	(平行度) 0.05/100	¥2,090~

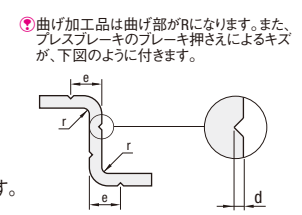
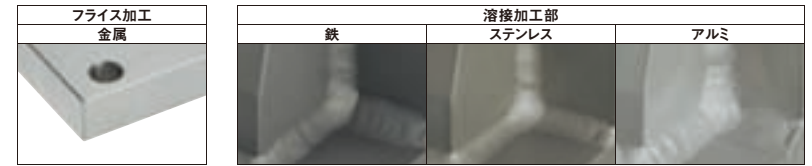
■L型ブラケット一覧

種類	写真	ページ	材質	表面処理	寸法			精度(直角度)	価格	
					幅	奥行き	高さ			
板金	取付板・ブラケット-センター振り分けタイプ	P.1737	SPCC SPHC A5052 SUS304 (2B)	三価クロメート(白) 三価クロメート(黒) アルマイト処理(白) アルマイト処理(黒)	15~100 1mm指定	15~100 1mm指定	20~200 1mm指定	2.0~4.5 選択	¥790~	
		P.1739	SPCC SPHC A5052 SUS304 (2B)	四酸化鉄皮膜 三価クロメート(白) 三価クロメート(黒) アルマイト処理(白) アルマイト処理(黒)	10~200 1mm指定	15~200 1mm指定	20~200 1mm指定	1.0~6.0 選択	¥930~	
L型仕上げアングル	L型仕上げアングル 取付板・ブラケット-センター振り分けタイプ	P.1741	SS400 A6063 SUS304	四酸化鉄皮膜 無電解ニッケルメッキ アルマイト処理(白) アルマイト処理(黒)	25 30 40 50 60 70 80 選択	20 25 30 40 50 60 80 選択	20 25 30 40 50 60 80 選択	5~10 選択	0.05/100以内	¥1,210~
		P.1743	SS400 A6063 SUS304	四酸化鉄皮膜 無電解ニッケルメッキ アルマイト処理(白) アルマイト処理(黒)	10~100 0.5mm指定	10~130 0.5mm指定	10~130 0.5mm指定	5~15 選択	A・B寸法の長手 15~80 0.05以内 80.5~125 0.1以内	¥1,410~
溶接	溶接 取付板・ブラケット	P.1747	SS400 A5052 SUS304	四酸化鉄皮膜 無電解ニッケルメッキ アルマイト処理(白) アルマイト処理(黒)	40~200 1mm指定	40~150 1mm指定	50~300 1mm指定	8~20 選択	0.05/100以内	¥7,420~

■加工方法別の外観



①板金品はタレパン加工となる場合もあります。その場合、上記の外観とは異なります。



板厚	曲げR	ブレーキキズ位置	
		r	d
SPCC 1.0	SUS304(2B) 1.0	1	5.0
SPHC 1.6	A5052 1.5	1.5	6.0
2.3	2.0	2	7.5
3.2	3.0	3	10.5
4.5	4.0	4	13.5
6.0	5.0	6	15.0

① e・d寸法は目安となります。

59 取付板・ブラケット