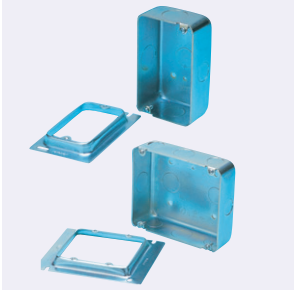


ミスミ

埋込み型アウトレットボックス



ココが  
特長

ノック穴付き埋込み型アウトレットボックス

- 取付枠付きの埋込み型アウトレットボックスです。
- 1ヶ用、2ヶ用の2種類があります。
- 1ヶ用は側面にノック穴(A-B)付きです。
- 2ヶ用は側面にノック穴(A-B-A)付きです。

⚠  
ご注意

- ・コンセントへの取り付けはM4ネジで行います。なおボックス(取付枠付)にはネジは付属しませんので、別途ご用意ください。
- ・取付枠のためコンセントのカバーはできません。

JIS

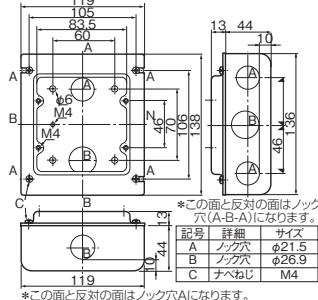
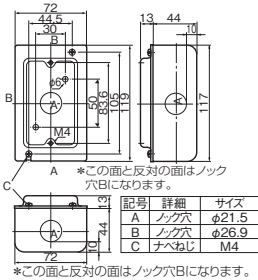
●在庫品は、ご希望によりVPM6008の注文で当日出荷致します。

在庫品

RoHS

外形図

(単位: mm)



¥ 1個単位

Order  
注文例

型番

DS4911K

型番	¥通常単価
DS4911K	1~9個 230
DS4912	565

インターフェースカバー/接地2P・LAN・USB



ココが  
特長

制御盤内PLCのデバック作業専用アクセサリ

- パネル側のUSBをAタイプ・Bタイプ取り揃えました。(※裏面はAタイプのみ)
- ダイキャスト製品のため、強度があり取付場所を選びません。
- 制御盤の扉を開けずにPLCの保守メンテナンスが可能です。
- 防塵機能を加えることで、粉塵の多い場所でも安心して使用ができます。

⚠  
ご注意

- ・USB、LANは表面、裏面共にメス形状です。
- ・USBハーネスは付属していません。

在庫品

RoHS

使用例

□使用前



制御盤の扉を開けてデバックしているため感電の危険性があり、誤って電源を遮断してしまう可能性もあります。また、粉塵の多い場所では、デバック作業中に制御盤内に粉塵が入る可能性があります。

□使用后



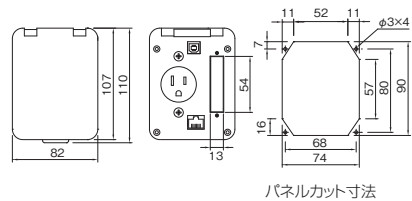
制御盤の扉を開けずにPLCのデバック作業が可能です。そのため、狭い場所に設置されたPLCのデバック作業も容易に行えます。また、粉塵の多い場所でも扉を開けないため、制御盤内への粉塵の侵入を防げます。

仕様

本体材質	アルミニウム合金
電源	125V/15A(2P接地タイプ)
LAN	CAT5e
USB	B-type、A-type(表面)、A-type(裏面)
取付ネジ	M3ネジ(付属品)

外形図

(単位: mm)



開口イメージ図



¥ 1個単位

Order  
注文例

型番

KTU-100-LA

型番	USBタイプ 表面⇄裏面	¥通常単価	重量 (g)
KTU-100-LA	A⇄A	1~3個 3,900	395
KTU-100-LB	B⇄A	3,900	395

IEC規格  
コンセント

国内規格  
コンセント

国内規格コンセント・  
インターフェース  
カバー

引掛形  
コンセント

引掛形コンセント・  
海外規格対応  
コンセント

NEMA規格  
コンセント

NEMA規格コンセント・  
海外規格対応コンセント

海外規格対応  
コンセント

刃型変形  
アダプタ