

SMA·SMB 커넥터

SMA 초소형 동축 커넥터

특징

- 한국시장에서 널리 사용되고 있는 SMA 커넥터 시리즈입니다.
- 전기적 기계적으로 안정되며 마이크로파용으로서 최고성능의 초소형 커넥터입니다.
- 사용 주파수 범위는 18GHz 까지로 범위가 대단히 넓습니다.



주의

· 사양과 재료/마무리 등은 SMA 공통사양을 참조하여 주십시오.

A3-14페이지



Delivery
출하일

1개부터 주문가능 + 배송비 무료

출하일

1~10개 **익일**

11개~ 납기확인



SMA-4R-PCB



SMA-A-J



SMA-BJ-C-316



Order
주문예

Catalog No.

SMA-4R-PCB

A3

BNC 커넥터

SMA·SMB
커넥터

MCX/MMCX
커넥터

어댑터

외형도

<p>형번: SMA-4R-PCB</p>	<p>형번: SMA-A-J</p>	<p>형번: SMA-BJ-C-316</p>
<p>형번: SMA-LP-C-316</p>	<p>형번: SMA-LR-PCB</p>	<p>형번: SMAJ-C-400</p>
<p>형번: SMAJ-R2</p>	<p>형번: SMAJ-R4</p>	<p>형번: SMAP-0.85</p>
<p>형번: SMAP-1.41</p>	<p>형번: SMAP-C-316</p>	<p>형번: SMAP-C-400</p>



Price
가격

제조원 : 국내산

Catalog No.	적합케이블	임피던스 Ω	결선방식	개당 단가	
				4~9개	10개~
SMA-4R-PCB	-	50	납땜		
SMA-A-J	-	50	납땜		
SMA-BJ-C-316	RG 316	50	압착		
SMA-LP-C-316	RG 316	50	압착		
SMA-LR-PCB	-	50	납땜		
SMAJ-C-400	RG 58, 400	50	압착		
SMAJ-R2	-	50	납땜		
SMAJ-R4	-	50	납땜		
SMAP-0.85	0.85	50	납땜		
SMAP-1.41	1.41	50	납땜		
SMAP-C-316	RG 316	50	압착		
SMAP-C-400	RG 58, 400	50	압착		

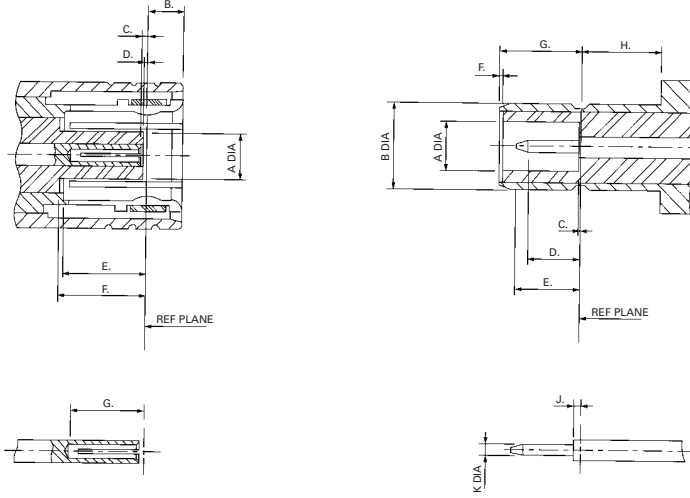
Web

견적·발주

☞ 견적 및 발주는 미스미 웹발주 시스템을 이용하여 주십시오. (<http://kr.misumi-ec.com>)

※상기의 수량외에 소량 구매(단위:개)도 가능합니다. 별도 견적 부탁드립니다.

외형도



플러그

	밀리미터(mm)			
	최소	최대	최소	최대
A	-	.081	-	2.06
B	-	.064	-	1.63
C	.007	.037	0.18	0.94
D	.007	-	0.18	-
E	.141	-	3.58	-
F	.141	-	3.58	-
G	.117	-	2.97	-
H	-	-	-	-
J	-	-	-	-
K	-	-	-	-

잭

	밀리미터(mm)			
	최소	최대	최소	최대
A	.084	.085	2.08	2.16
B	.144	.146	3.66	3.71
C	-	.007	-	0.18
D	.152	-	1.32	-
E	-	.117	-	2.97
F	.000	-	0.00	-
G	.131	.141	3.33	3.58
H	.065	-	1.65	-
J	-	.007	-	0.18
K	.019	.021	0.48	0.53

사양

전기 특성

전기 데이터	일반 사양		주의사항
임피던스	50 Ω		
주파수 대역	DC~4GHz		
V.S.W.R	1GHz	2.5GHz	
- 스트레이트 반 경화	1.08	1.13	RG-405/0.085"
- 스트레이트 유연	1.04	1.07	RG-316/u
- 직각 반경화	1.05	1.06	RG-405/0.085"
- 직각 유연	1.05	1.10	RG-316/u
전기저항			
- 내전압	750 V rms, 50Hz		
- 정격전압	≤250 V rms, 50Hz		
절연 저항	≥10 ⁴ MΩ		
컨택트 저항			
- 중심 컨택트	≤6 MΩ		
- 외부 컨택트	≥1 MΩ		

기계적 특성

기계적 데이터	일반 사양	주의사항
개입(engagement) 저항	8 N - 63 N/1.8lbs. - 14.2lbs	
이탈(disengagement) 저항	8 N - 63 N/1.8lbs. - 14.2lbs	
컨택트 응집력	≥18N/4.0 lbs	
내구성(결합시)	≥500	

환경 특성

환경 데이터	일반 사양	주의사항
온도 범위	-65°C~+165°C	
온도 충격	MIL-STD202, Method107, Condition C	
방습	MIL-STD202, Method106	
부식	Saltspray test acc. to MIL-STD202, Method101, Condition B	
진동	MIL-STD202, Method204, Condition D	

재료

커넥터 부품	재료	도금
바디, 컨택트	황동	금, 니켈
스프링 및 워셔	벨리움-동	금, 니켈
소켓 컨택트	벨리움-동	금
절연체	PTFE	
클램프 덮개	황동	금, 니켈