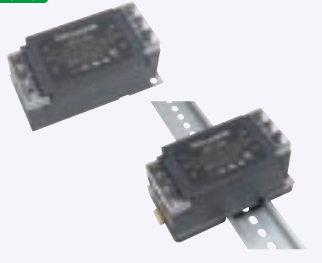




単相 高減衰タイプ

RoHS



CSA UL



Delivery 納期

ココが特長

単相電源ラインからのノイズ防止、高減衰タイプ

- セルフアップネジ、開閉式カバーにより作業性向上
- DINレール取付タイプもラインアップ



ご注意

- ・ノイズフィルタは汎用インバータとモータ間には使用できません。
- ・漏電ブレーカ選定の際には、ノイズフィルタの漏洩電流を考慮して選定してください。

1台から注文OK!

出荷日

1~10台	翌日(当日)
11台~	都度見積

当日出荷は、17時までに都度お申し付けください。

在庫品

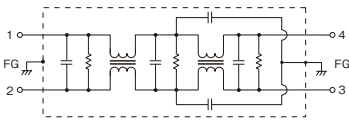


Order 注文例

型式

ENF-RSHN-2006

回路図

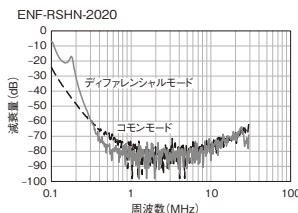
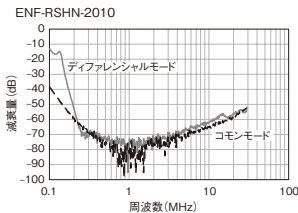
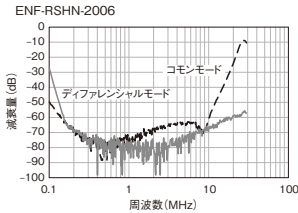


型式	回路構成	定格電流	形状 (取付方法)	基準単価		
				1~2台	3~9台	10台~
ENF-RSHN-2006	単相	6A	標準(直付)	¥2,200	¥2,100	¥1,950
ENF-RSHN-2006D			DINレール取付	¥2,500	¥2,400	¥2,250
ENF-RSHN-2010		10A	標準(直付)	¥2,600	¥2,400	¥2,150
ENF-RSHN-2010D			DINレール取付	¥2,900	¥2,700	¥2,450
ENF-RSHN-2020		20A	標準(直付)	¥3,500	¥3,200	¥2,800
ENF-RSHN-2020D			DINレール取付	¥3,800	¥3,500	¥3,100

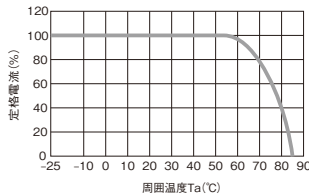
仕様

型式	標準	ENF-RSHN-2006	ENF-RSHN-2010	ENF-RSHN-2020
DINレール取付		ENF-RSHN-2006D	ENF-RSHN-2010D	ENF-RSHN-2020D
メーカー型式	標準	RSHN-2006	RSHN-2010	RSHN-2020
DINレール取付		RSHN-2006D	RSHN-2010D	RSHN-2020D
回路構成	単相			
定格電圧(AC/DC)	250V			
定格電流(AC/DC)		6A	10A	20A
耐電圧	AC2500V 1分間 at 20°C,65%RH: ライン-アース間			
絶縁抵抗	100MΩ min. DC500V at 20°C,65%RH: ライン-アース間			
漏洩電流	1.0mA max.			
直流抵抗		140mΩ max.	60mΩ max.	22mΩ max.
減衰量保証帯域	コモンモード	0.1~10MHz	0.1~30MHz	0.2~30MHz
25dB保証	ディファレンシャルモード	0.2~30MHz	0.3~30MHz	0.4~30MHz
動作環境	温度: -25~+85°C、15~85%RH(結露なきこと)			
安全規格	UL 1283, CSA C22.2 No.8, EN60939			
質量	標準	240g	240g	350g
	DINレール取付	270g	270g	400g

減衰量周波数特性



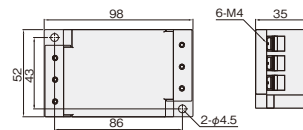
デレーティング



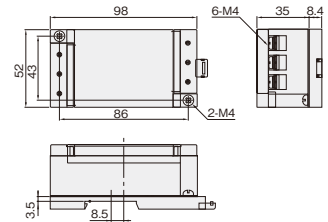
外形図

(単位: mm)

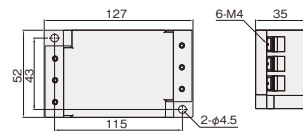
ENF-RSHN-2006/2010



ENF-RSHN-2006D/2010D



ENF-RSHN-2020



ENF-RSHN-2020D

