

ファン

Webなら盤・キャビネット5万点以上取扱!

ミスミ

DCファン □40, □60, □80, □92, □120mm



●ココが特長

- 高精度ボールベアリングを使用
- 取付け部の形状はフナシタイプ(80角, 92角)とリブ付きタイプ(40角, 60角, 120角)
- パルスセンサ付き、ロックセンサ付きをラインナップ
- 60角を追加し、40角~120角の5シリーズをご用意



ご注意

- ・高精度のボールベアリングを使用しておりますので、衝撃を与えないよう取扱いには充分ご注意ください。
- ・配線は極性(+-)を確認してから正しく接続してください。
- ・120角DCファンに金属製フィンガードMWF-G-120Aを取り付ける場合、M3ネジにて取付けてください。M4ネジの場合、取り付けできないことがあります。

UL c-UL CE対応

在庫品

RoHS



標準



Order 注文例

型番
R1238L24BPLB-7

1台単位

型番	サイズ	¥通常単価		¥スライド単価	
		1~4台	5~9台	10台~	10台~
C4010H12BPLB-7	40角	1,100	1,000	900	
C6025M24BPLB-7	60角	1,130	1,030	930	
C8025X24BPLB-7	80角	1,150	1,050	950	
C9225H24BPLB-7	92角	1,200	1,100	1,000	
R1238L24BPLB-7	120角	1,300	1,200	1,100	

センサ付き

1台単位

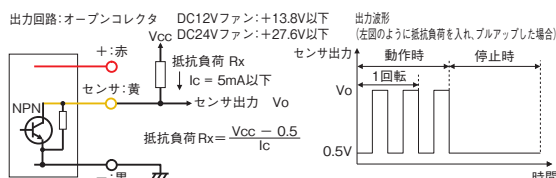
型番	サイズ	機能	¥通常単価		¥スライド単価	
			1~4台	5~9台	10台~	10台~
C4010H12BPLB-2A-7	40角	パルスセンサ	1,400	1,250	1,100	
C6025M24BPLB-2A-7	60角		1,500	1,350	1,200	
C8025X24BPLB-2A-7	80角		1,600	1,450	1,300	
C9225H24BPLB-2A-7	92角		1,700	1,550	1,400	
R1238L24BPLB-2A-7	120角		1,800	1,650	1,500	
C4010H12BPLB-2B-7	40角	ロックセンサ	1,400	1,250	1,100	
C6025M24BPLB-2B-7	60角		1,500	1,350	1,200	
C8025X24BPLB-2B-7	80角		1,600	1,450	1,300	
C9225H24BPLB-2B-7	92角		1,700	1,550	1,400	
R1238L24BPLB-2B-7	120角		1,800	1,650	1,500	

仕様

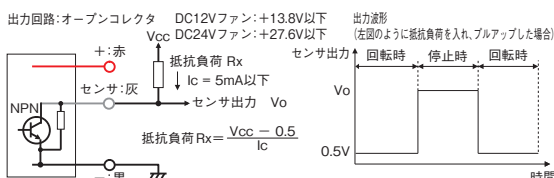
型番	サイズ(mm)		入力電圧 (V)	入力電圧 範囲(V)	入力 (W)	電流 (A)	回転速度 (min ⁻¹)	最大風量		最大静圧		音圧レベル (dB[A])	質量 (g)	
	角	深さ						(m ³ /min)	(CFM)	(Pa)	(mmAq)			(inchH ₂ O)
C4010H12BPLB-7	40	10	12	7~14	0.76	0.064	6600	0.164	5.80	35.8	3.66	0.144	28.29	16.8
C6025M24BPLB-7	60	25	24	15~27	1.71	0.071	4500	0.561	19.81	58.7	5.99	0.236	34.13	73.5
C8025X24BPLB-7	80	25	24	15~27	2.53	0.105	3600	1.232	43.49	48.4	4.94	0.195	37.85	83.0
C9225H24BPLB-7	92	25	24	15~27	2.68	0.112	3000	1.563	55.19	44.2	4.51	0.177	35.73	106.5
R1238L24BPLB-7	120	38	24	15~27	3.82	0.159	2600	2.958	104.46	71.1	7.26	0.286	39.83	313.0

モータ保護方式	逆接続保護(60~120角)												
使用温度	-10~+70℃												
絶縁耐圧	AC600V(1秒間)												
絶縁抵抗	10MΩ以上(DC500Vメガーにて)												
期待寿命	50,000時間(25℃)												
材質	フレーム		ガラス入りPBT: UL94V-0										
	羽根		ガラス入りPBT: UL94V-0										
リード線	40角	標準	UL1007 AWG26 2本(+:赤, -:黒)										
		センサ付き	UL1007 AWG26 3本(+:赤, -:黒, パルスセンサ:黄 または ロックセンサ:灰)										
	60~120角	標準	UL1007 AWG24 2本(+:赤, -:黒)										
センサ付き		UL1007 AWG24 3本(+:赤, -:黒, パルスセンサ:黄 または ロックセンサ:灰)											
適合規格		UL/cUL: E208866, CE											

パルスセンサ仕様



ロックセンサ仕様



オプション

・金属製フィンガード **1335ページ**

・樹脂製フィルターキット **1335ページ**

・温度スイッチ **1336ページ**



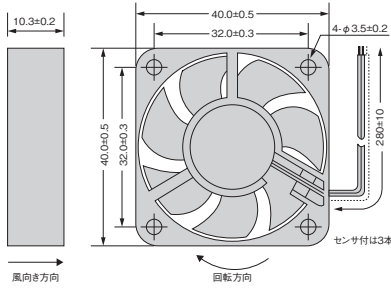
ラベルの型番印字

標準			パルスセンサ			ロックセンサ		
型番	ラベルの型番印字	ケーブル色	型番	ラベルの型番印字	ケーブル色	型番	ラベルの型番印字	ケーブル色
C4010H12BPLB-7	C4010H12BPLB1-7	赤, 黒	C4010H12BPLB-2A-7	C4010H12BPLB2-7	赤, 黒, 黄	C4010H12BPLB-2B-7	C4010H12BPLB2-7	赤, 黒, 灰
C6025M24BPLB-7	C6025M24BPLB1-7	赤, 黒	C6025M24BPLB-2A-7	C6025M24BPLB2-7	赤, 黒, 黄	C6025M24BPLB-2B-7	C6025M24BPLB2-7	赤, 黒, 灰
C8025X24BPLB-7	C8025X24BPLB1-7	赤, 黒	C8025X24BPLB-2A-7	C8025X24BPLB2-7	赤, 黒, 黄	C8025X24BPLB-2B-7	C8025X24BPLB2-7	赤, 黒, 灰
C9225H24BPLB-7	C9225H24BPLB1-7	赤, 黒	C9225H24BPLB-2A-7	C9225H24BPLB2-7	赤, 黒, 黄	C9225H24BPLB-2B-7	C9225H24BPLB2-7	赤, 黒, 灰
R1238L24BPLB-7	R1238L24BPLB1-7	赤, 黒	R1238L24BPLB-2A-7	R1238L24BPLB2-7	赤, 黒, 黄	R1238L24BPLB-2B-7	R1238L24BPLB2-7	赤, 黒, 灰

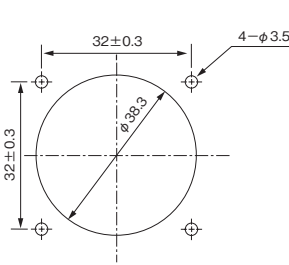
外形図／取付穴寸法図／風量・静圧特性

C4010H12BPLB-7

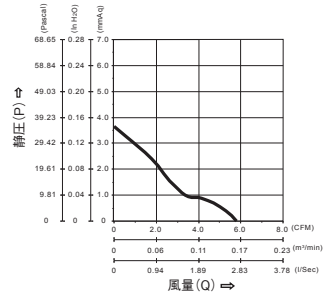
外形図



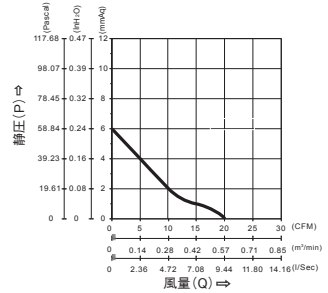
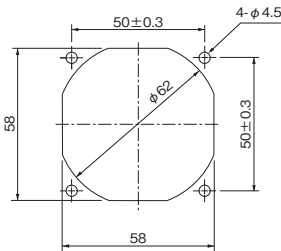
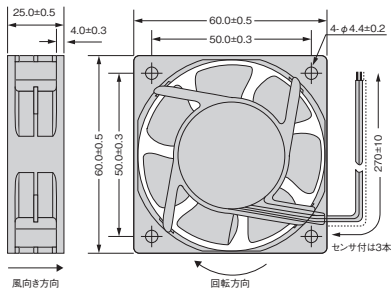
取付穴寸法図



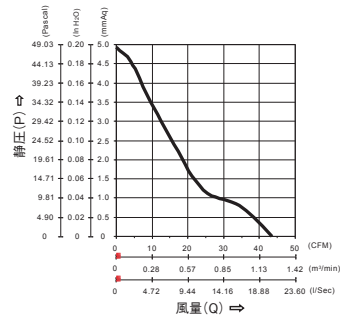
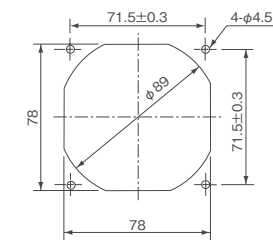
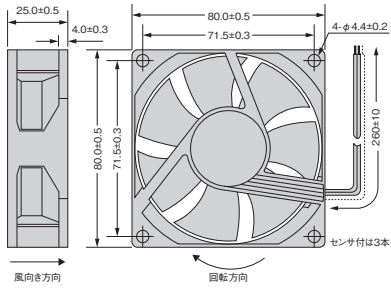
風量・静圧特性



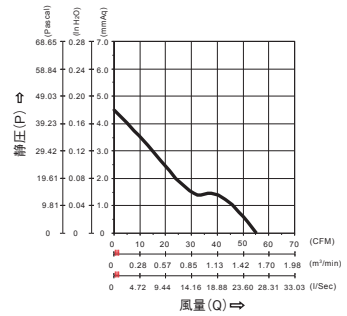
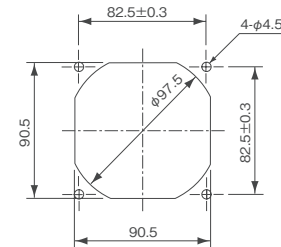
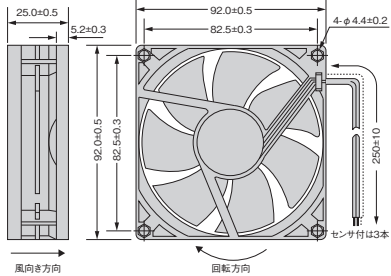
C6025M24BPLB-7



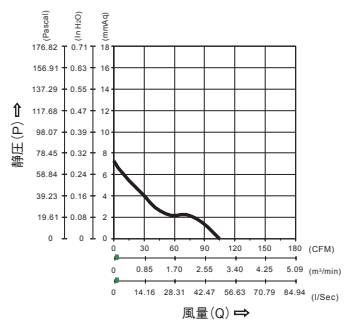
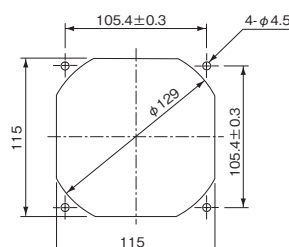
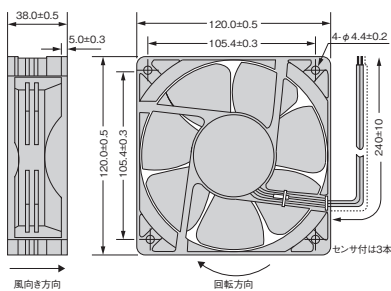
C8025X24BPLB-7



C9225H24BPLB-7



R1238L24BPLB-7



※120角タイプは「リブ付」です

ファン

ファン
(オプション・
その他)