

ミスミ

制御盤フィルター



ココが  
特長

フィルターの汚れが一目瞭然!  
フィルター交換の手間を大幅に削減します。

在庫品

RoHS



Order  
注文例

型番  
M-H15100

基本仕様

商品タイプ	素材 目付(g/m <sup>2</sup> )	圧力損失(Pa)				質量平均補修率(%)	DHC(g/m <sup>2</sup> )	厚み	難燃性
		1.5m/s	2.0m/s	2.5m/s	3.0m/s				
薄手タイプ コンパクトタイプ	ポリ乳酸	18	25	34	41	50	3.5	0.14	JIS L 1091 A-1
厚手タイプ	ポリエステル	15	21	26	34	30.3	8.4	0.35	JIS L 1091 A-1



1個単位

■本体

※その他のサイズはWEBカタログをご確認ください。

タイプ	型番	サイズ タテ×ヨコ (単位mm)	枚数	¥標準単価		
				1~5個	6~10個	11個~
薄手タイプ	M-H15100	150×200	100枚	3,320	2,980	2,820
	M-H20100	200×200	100枚	3,570	3,210	3,030
	M-H40100	390×200	100枚	6,200	5,580	5,270
厚手タイプ	M-A1550	150×200	50枚	3,320	2,980	2,820
	M-A2050	200×200	50枚	3,570	3,210	3,030
	M-A4050	390×200	50枚	6,200	5,580	5,270
薄手 コンパクトタイプ	M-HC1570	150×200	70枚	2,940	2,640	2,490
	M-HC2070	200×200	70枚	3,190	2,870	2,710
	M-HC4090	390×200	90枚	6,000	5,400	5,100

■詰め替え用 1パック単位 2個入

※その他のサイズはWEBカタログをご確認ください。

タイプ	型番	サイズ タテ×ヨコ (単位mm)	枚数	¥標準単価		
				1~5パック	6~10パック	11パック~
薄手タイプ	M-HT15100	150×200	100枚	4,200	3,780	3,570
	M-HT20100	200×200	100枚	4,360	3,920	3,700
	M-HT40100	390×200	100枚	9,840	8,850	8,360
厚手タイプ	M-AT1550	150×200	50枚	4,200	3,780	3,570
	M-AT2050	200×200	50枚	4,360	3,920	3,700
	M-AT4050	390×200	50枚	9,840	8,850	8,360
薄手 コンパクトタイプ	M-HCT1570	150×200	70枚	3,690	3,320	3,130
	M-HCT2070	200×200	70枚	4,030	3,620	3,420
	M-HCT4090	390×200	90枚	9,360	8,420	7,950

使用例

■取り付け簡単、フィルター交換の手間を軽減

①ホルダーを取り付ける。



②フィルターを引き出す。



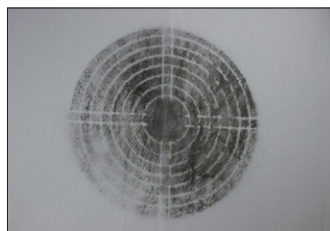
本体をご購入頂くと全てにフィルターを押さえる補助マグネットが2本ついております。



③付属のマグネットでフィルターを固定する。

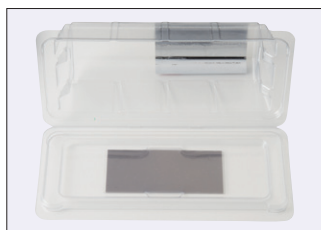


④汚れがひどくなれば交換時期です。



**フィルターの汚れは  
一目瞭然!**  
汚れたフィルターを切り取った後は②～③の手順を繰り返すだけ。

■フィルター交換方法 ・ホルダーを開閉することで簡単に詰め替え用フィルターと交換が可能です。



制御盤フィルター 薄手タイプ 厚手タイプ 取扱説明書



⚠️ ご使用上の注意

- ・既存のフィルターは取り外してください。
- ・ファンガードの無い吸気口に使用しない。＊フィルターを巻き込む恐れがあります。
- ・取付けの際はホルダー両端を両手で持って取り付ける。  
＊片手での取付けはフタが開く場合があります。＊ロールが落下する場合があります。
- ・汚れたらフィルターを取り替える。＊汚れたままの使用は機器の故障につながります。
- ・吸気口より小さいフィルターは使用しない。  
＊隙間からミストが入り故障の原因となります。  
＊吸気口をしっかり覆うことでフィルターの効果が発揮できます。

◎ミストの多い現場・風量の大きい機器には制御盤フィルター厚手タイプをご使用下さい。

■取付け方法

- ①フィルターを少し引出してからホルダーを取りつけてください。  
(ホルダーの裏面はマグネットになっており簡単に取付け可能です。)
- ②吸気口に合うサイズまで引き出してください。
- ③付属のマグネットバー (2本) でフィルターを固定してください。

■取扱い・保管上の注意

- ・酸、アルカリ性の液体にはご使用できません。
- ・当製品は難燃基準品ですが、吸着した液体・粉塵に準じます。
- ・当社フィルターは空ろる過用です。それ以外の用途には使用しないでください。
- ・直射日光や火気から遠ざけて保管ください。密閉、狭い空間、高温多湿の場所での長期保管は避けてください。

■廃棄方法について

- ・吸着した液体及び粉塵に応じ、専門業者に相談のうえ処分してください。

DINレール・専用金具

アース・銅バー

絶縁支持台

図面ホルダー

盤用ケーブルクランプ

漏電遮断器取付台

内装パーツ

盤用ハンドル・取手

ルーバー

窓枠

バックン

外装パーツ

ラインテープ・導電性テープ

取付金具

盤用架台・スタンド・取付用ポール

設置用パーツ

補修用パーツ

ケーブルグラッド

ケーブルブッシュ

配線ダクト

金属管

樹脂管