

端子台ボックス

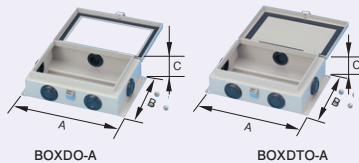
Webなら盤・キャビネット5万点以上取扱!

ミスミ

扉式DINレール付タイプ

2D CAD 鉛筆入 固定サイズ スチール

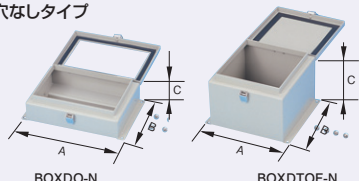
穴有りタイプ



BOXDO-A

BOXDTO-A

穴なしタイプ



BOXDO-N

BOXDTOF-N

ココが特長

DINレール付の扉式中継用ボックスです!

- 扉が開閉するタイプの中継ボックスです。
- フタは「窓あり」と「窓なし」の2タイプから選択できます。
- DIN規格35mmレールを取付けています。



●本体は防水・防塵構造ではありません。
●DINレールは溶接しているため、取り外しは出来ません。
●表面処理は焼付塗装(塗装色5Y7/1)になります。



Order
注文例

型番
BOXDTON-A120

在庫品

CAD

RoHS

寸法表

| 型番 | サイズ(単位: mm) | | | | | |
|--|-------------|-----|-----|-------------------|-----|-----|
| | A | B | C | S | T | |
| BOXDO-N BOXDO-N BOXDTO-A BOXDO-A | 80 | 100 | 105 | 50 M A X | 80 | 55 |
| | 105 | 125 | 105 | | 105 | 80 |
| | 120 | 140 | 105 | | 120 | 95 |
| | 150 | 170 | 105 | | 150 | 125 |
| | 220 | 240 | 105 | | 220 | 195 |
| | 255 | 275 | 125 | | 255 | 230 |
| BOXDOF-N BOXDTOF-N BOXDOF-A BOXDTOF-A | 290 | 310 | 125 | 95 M A X | 290 | 265 |
| | 360 | 380 | 125 | | 360 | 335 |
| | 120 | 140 | 125 | | 120 | 95 |
| | 220 | 240 | 125 | | 220 | 195 |

*BOXDO-Aタイプは290,360の商品はございません。
*BOXDTO-Nタイプは255,290,360の商品はございません。
*BOXDO-Nタイプは290,360の商品はございません。



1台単位

■穴有り窓無し

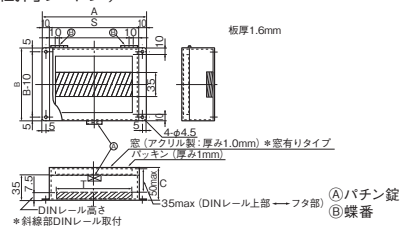
| 型番 | ¥通常単価 | | 自重 (g) |
|---------------|--------|--------|--------|
| | 1~9個 | 10~49個 | |
| BOXDTO-A 80 | 4,120 | 3,890 | 509 |
| BOXDTO-A 105 | 4,230 | 3,990 | 604 |
| BOXDTO-A 120 | 4,380 | 4,140 | 680 |
| BOXDTO-A 150 | 5,250 | 4,960 | 814 |
| BOXDTO-A 220 | 6,490 | 6,130 | 1106 |
| BOXDTO-A 255 | 6,720 | 6,350 | 1380 |
| BOXDTO-A 290 | 8,020 | 7,580 | 1571 |
| BOXDTO-A 360 | 8,940 | 8,440 | 1870 |
| BOXDTOF-A 120 | 9,360 | 8,840 | 1027 |
| BOXDTOF-A 220 | 11,390 | 10,750 | 1657 |

■穴無し窓無し

| 型番 | ¥通常単価 | | 自重 (g) |
|---------------|--------|--------|--------|
| | 1~9個 | 10~49個 | |
| BOXDTO-N 80 | 3,820 | 3,610 | 519 |
| BOXDTO-N 105 | 3,920 | 3,700 | 609 |
| BOXDTO-N 120 | 4,080 | 3,870 | 682 |
| BOXDTO-N 150 | 5,010 | 4,730 | 793 |
| BOXDTO-N 220 | 5,860 | 5,540 | 1123 |
| BOXDTOF-N 120 | 8,740 | 8,250 | 1058 |
| BOXDTOF-N 220 | 10,600 | 10,020 | 1626 |

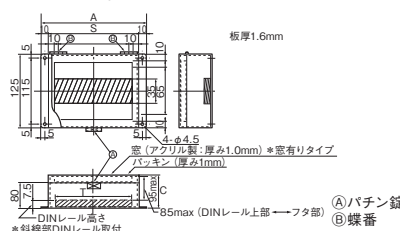
外形図(低背タイプ)

(単位: mm)



外形図(深底タイプ)

(単位: mm)



■穴有り窓有り

| 型番 | ¥通常単価 | | 自重 (g) |
|--------------|-------|--------|--------|
| | 1~9個 | 10~49個 | |
| BOXDO-A 80 | 3,770 | 3,520 | 509 |
| BOXDO-A 105 | 3,960 | 3,700 | 604 |
| BOXDO-A 120 | 4,240 | 3,970 | 680 |
| BOXDO-A 150 | 4,810 | 4,500 | 814 |
| BOXDO-A 220 | 5,770 | 5,400 | 1106 |
| BOXDO-A 255 | 7,200 | 6,710 | 1380 |
| BOXDOF-A 120 | 8,430 | 7,950 | 928 |
| BOXDOF-A 220 | 9,990 | 9,430 | 1448 |

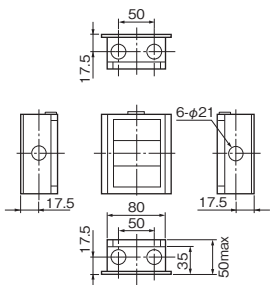
■穴無し窓有り

| 型番 | ¥通常単価 | | 自重 (g) |
|--------------|-------|--------|--------|
| | 1~9個 | 10~49個 | |
| BOXDO-N 80 | 3,290 | 3,080 | 481 |
| BOXDO-N 105 | 3,480 | 3,260 | 552 |
| BOXDO-N 120 | 3,770 | 3,520 | 611 |
| BOXDO-N 150 | 4,240 | 3,970 | 702 |
| BOXDO-N 220 | 5,000 | 4,680 | 971 |
| BOXDO-N 255 | 6,750 | 6,300 | 1184 |
| BOXDOF-N 120 | 7,950 | 7,620 | 959 |
| BOXDOF-N 220 | 9,360 | 8,840 | 1417 |

穴有りタイプの穴加工寸法図

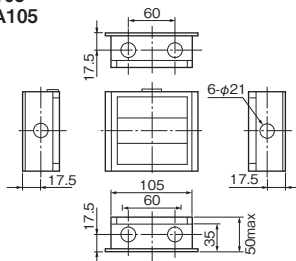
(単位: mm)

**BOXDO-A80
BOXDTO-A80**



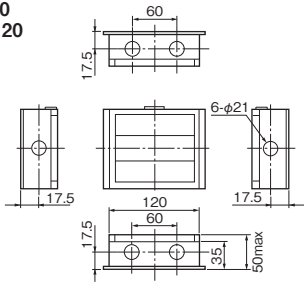
各穴膜付
グロメット付き

**BOXDO-A105
BOXDTO-A105**



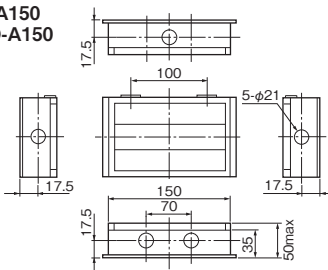
各穴膜付
グロメット付き

**BOXDO-A120
BOXDTO-A120**



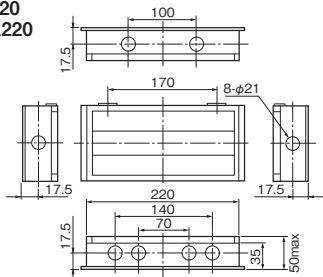
各穴膜付
グロメット付き

**BOXDO-A150
BOXDTO-A150**



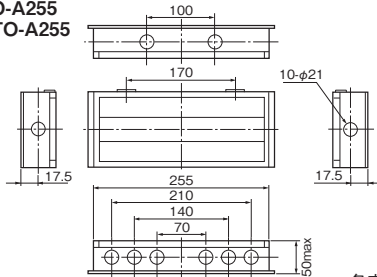
各穴膜付
グロメット付き

**BOXDO-A220
BOXDTO-A220**



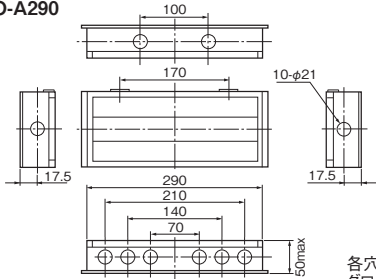
各穴膜付
グロメット付き

**BOXDO-A255
BOXDTO-A255**



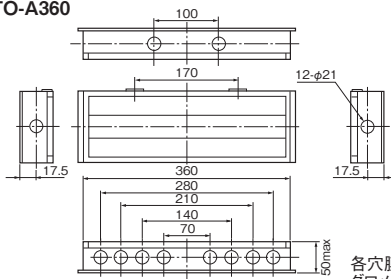
各穴膜付
グロメット付き

BOXDTO-A290



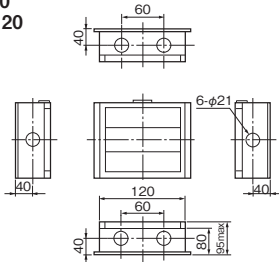
各穴膜付
グロメット付き

BOXDTO-A360



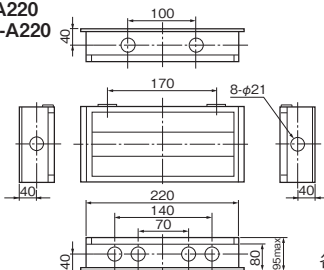
各穴膜付
グロメット付き

**BOXDOF-A120
BOXDTOF-A120**



各穴膜付
グロメット付き

**BOXDOF-A220
BOXDTOF-A220**



各穴膜付
グロメット付き