

ミスミ

Dsubコネクタ付ケーブル



柔軟 細径 ハンダ RS 232

2 日日出荷

急 ストック A

巻末-9
5本まで
翌日出荷 ¥500/本
翌日出荷品(Aストック)は、注文時にAストック希望とお申し付けください。

RoHS

ココが特長

日本、中国で型番を変更せずに現地購入可能!

- 日本・中国で共通型番を採用しました。
- 20本以上のご購入時に大幅なプライスダウンを実現しました。
- グローバルにビジネスを展開するお客様の現地調達をサポートします。
- EMI対策タイプと、よりお得なプラスチックフードタイプの2種類をご用意しました。
- 無料追加加工・カスタムNO.をご利用頂きますと、結線・マークチューブ印字の指定が可能です。指定方法は**958ページ**

結線・線色ページ **1025**

部材ページ **701**



ご注意

L(m)	~0.9	1~4	4.1~50
公差	+20mm	+50mm	+全長の3%

※指定長の公差は上記の通りになります。

- ・RS232C通信でご利用になる場合は15m以内でご利用ください。
- ・カスタムNo.の指定が無い場合マークチューブには、コネクタピン番号が印字されます。
- ・EMI対策型のシールドはフード内接続です。プラスチックフードタイプのシールドは切り落としになります。
- ・Dsubコネクタと他のコネクタの組合せケーブルは「Web設計ハネスプラス」で対応できます。詳しくは**937ページ**
- ・外観及び仕様は、予告無く変更することがあります。

20本以上大幅値引!

お値引き

1~19本	通常単価
20~49本	10%
50本以上	25%

価格表に記載の「基本単価」と「ケーブル単価×必要メートル数」を足した料金が通常単価になります。

※有料追加加工がある場合は、通常単価に追加加工料金を足した料金になります。

基本単価 + ケーブル料金(ケーブル単価×必要m数) = 通常単価



Order 注文例

コネクタタイプ	形状仕様タイプ	ケーブルタイプ	芯数	指定長(m)
GLDJ	P	WA	9	5

無料追加加工・カスタムNo.は型番末尾にお付けください

※シース剥き長さ指定は一部有料となります。

1本単位

コネクタタイプ	形状仕様タイプ	外形イメージ図	ケーブルタイプ	芯数	指定長(m)	¥通常単価				
						基本単価		ケーブル単価/m		
						GLDJ GLDU	GLPJ GLPU	WA	WB	
GLDJ EMI対策型 M2.6ショートネジ ミスミオリジナル	P (オス)		WA UL20276 AWG28 1重シールド 30V 黒色	9	0.2	766	705	98	138	
						1,058	972	134	162	
						1,108	1,021	183	223	
						1,427	1,313	270	321	
						9	783	721	98	138
						15	1,085	997	134	162
25	1,161	1,070	183	223						
GLDU EMI対策型 #4-40ショートネジ ミスミオリジナル	S (メス)		WA UL20276 AWG28 1重シールド 30V 黒色	9	0.2	783	721	98	138	
						1,085	997	134	162	
						1,161	1,070	183	223	
						1,575	1,450	270	321	
						9	1,532	1,410	98	138
						15	2,115	1,782	134	162
GLPJ プラスチックフード M2.6ショートネジ ミスミオリジナル	PP (オス・オス)		WB UL2464 AWG28 1重シールド 300V 黒色	9	50	1,532	1,410	98	138	
						2,115	1,782	134	162	
						2,216	2,042	183	223	
						2,853	2,625	270	321	
						9	1,566	1,442	98	138
						15	2,169	1,824	134	162
GLPU プラスチックフード #4-40ショートネジ ミスミオリジナル	PS (オス・メス)		WB UL2464 AWG28 1重シールド 300V 黒色	9	0.1m 毎に 指定可	1,566	1,442	98	138	
						2,169	1,824	134	162	
						2,322	2,139	183	223	
						3,150	2,900	270	321	
						9	1,549	1,426	98	138
						15	2,142	1,817	134	162
GLPU プラスチックフード #4-40ショートネジ ミスミオリジナル	SS (メス・メス)		WB UL2464 AWG28 1重シールド 300V 黒色	9	0.1m 毎に 指定可	1,549	1,426	98	138	
						2,142	1,817	134	162	
						2,269	2,090	183	223	
						3,002	2,763	270	321	

コネクタ付ケーブル

コネクタ付ケーブル選定方法
角型コネクタ付ケーブル
同軸コネクタ付ケーブル
丸型コネクタ付ケーブル
ナイロンコネクタ付ケーブル
カスタムサービス
コネクタ付ケーブル資料



Order
注文例

コネクタタイプ	形状仕様タイプ	ケーブルタイプ	芯数	指定長 (m)
GLDJ	P	WA	9	5

無料追加加工・カスタムNo.は
型番末尾にお付けください

※シース剥き長さ指定は一部有料となります。

1本単位

コネクタタイプ	形状仕様タイプ	外形イメージ図	ケーブルタイプ	芯数	指定長 (m)	¥通常単価			
						基本単価		ケーブル単価/m	
						GLDJ GLDU	GLPJ GLPU	WA	WB
GLDJ EMI対策型 M2.6ショートネジ ミスミオリジナル	PY (オス・Y端子) ピン番入り マーク チューブ付		WA UL20276 AWG28 1重シールド 30V 黒色	9	0.2	1,107	996	98	138
						1,410	1,269	134	162
						1,877	1,689	183	223
						2,605	2,344	270	321
GLDU EMI対策型 #4-40ショートネジ ミスミオリジナル	SY (メス・Y端子) ピン番入り マーク チューブ付		WB UL2464 AWG28 1重シールド 300V 黒色	9	50	1,149	1,034	98	138
						1,410	1,269	134	162
						1,878	1,690	183	223
						2,625	2,362	270	321
GLPJ プラスチックフード M2.6ショートネジ ミスミオリジナル	PT (オス・バラ線) ピン番入り マーク チューブ付		WA	9	0.1m 毎に 指定可	1,003	902	98	138
						1,240	1,116	134	162
						1,513	1,362	183	223
						2,048	1,843	270	321
GLPU プラスチックフード #4-40ショートネジ ミスミオリジナル	ST (メス・バラ線) ピン番入り マーク チューブ付		WB	9	0.1m 毎に 指定可	1,045	941	98	138
						1,240	1,116	134	162
						1,593	1,433	183	223
						2,200	1,980	270	321

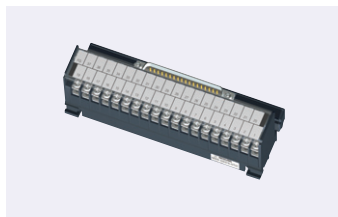
価格表に記載の「基本単価」と「ケーブル単価×必要メートル数」を足した料金が通常単価になります。

※有料追加加工がある場合は、通常単価に追加加工料金を足した料金になります。

基本単価 + ケーブル料金(ケーブル単価×必要m数) = 通常単価

ミスミ

Dsubコネクタ端子台(パネアップ)



ココが
特長

Dsubコネクタ搭載のパネアップ式端子台

- 横幅の短い省スペースタイプ
- パネアップ構造により作業工数を削減
- 丸端子もY端子同様に簡単配線
- 上段端子配線が邪魔にならずに下段配線が可能
- フレームグラウンド端子付き (FG)
- DINレール取付、ネジ取付両対応

在庫品

RoHS

詳細は **MISUMI-VONA** をご確認ください。
生産材コマース
<http://jp.misumi-ec.com>

1台単位

型番	極数	コネクタ 極性	¥通常単価			重量 (g)	推奨ケーブル
			1~4台	5~19台	20~49台		
MWS-DS25A-HT25	25	オス	2,490	2,240	2,110	161	NDDJ-シリーズ ●687ページ
MWS-DS25B-HT25		メス	2,650	2,380	2,250	161	
MWS-DS37A-HT37		オス	3,350	3,010	2,840	220	



Order
注文例

型番	MWS-DS25A-HT25
----	----------------

材質

端子台	PBT(G15)
ケース	PC(本体)、PA66(側部)
基盤	ガラスエポキシ(FR4)
ネジ	スチール スズメッキ

仕様

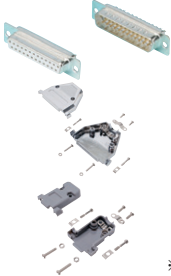
定格電圧	AC/DC125V
定格電流	1A
耐電圧	AC500V 1分間
絶縁抵抗	1000MΩ以上 (DC500V)
端子ネジ	M3(パネアップ)
締付けトルク	0.8N・m max
適用電線	AWG22~16
端子間ピッチ	7mm
周囲温度範囲	-40℃~+80℃

Dsub
コネクタ付
ケーブル
MILソケット
コネクタ付
ケーブル
FCN
コネクタ付
ケーブル
コネクタ付
変換・分岐
ケーブル
セントロニクス
コネクタ付
ケーブル
IEEE1284ハーフ
ピッチコネクタ付
ケーブル
MR
コネクタ付
ケーブル
PCRハーフ
ピッチコネクタ付
ケーブル
PCSハーフ
ピッチコネクタ付
ケーブル
HDRA・HDR
コネクタ付
ケーブル
DX31ハーフ
ピッチコネクタ付
ケーブル
8840ハーフ
ピッチコネクタ付
ケーブル
Han防水
コネクタ付
ケーブル

使用部材情報

コネクタ・フード

DSDJ・DSDU・PDDJ・PDDU
GLDJ・GLDU・GRP DJ・GRPDU
GRPDDN・GRPDDJ・GRPDDU



コネクタ	
メーカー	ミスミ
型番	DB-***S*
更に詳しく	Q17ページ

EMI対策型フード	
メーカー	ミスミ
型番	MDA-***H-***
更に詳しく	Q30ページ

プラスチックフード	
メーカー	ミスミ
型番	RDA-***H-***
更に詳しく	Q30ページ

*GRPDDN・GRPDDJ・GRPDDUはフード無し

NEDJ・NEDJL・NEDU・NEDUL・SPEDJ・SPEDJL・SPEDU・SPEDUL
BDDN・BDDJ・BDDU(H15,44,62芯は高密度型コネクタ使用)



コネクタ	
メーカー	JAE
型番	D***F-N
定格電流	5A
定格電圧	—
更に詳しく	Q16ページ

高密度コネクタ	
メーカー	輸入品
型番	HD-***S*
定格電流	5A
定格電圧	—
更に詳しく	Q21ページ

フード	
メーカー	JAE
型番	D*-C8-J**-F*1R
更に詳しく	Q29ページ

*BDDN・BDDJ・BDDUはフード無し

NA37DM



コネクタ	
メーカー	DDK
型番	17JE-13370-02-D1-A
定格電流	5A
定格電圧	AC300V
更に詳しく	Q18ページ

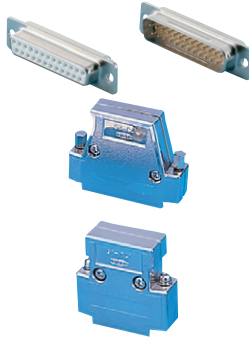
フード	
メーカー	ミスミ
型番	NAH-DSUB37-MM
更に詳しく	未掲載

FLOD



コネクタ	
メーカー	JAE
型番	D*SP-JB**
定格電流	—
定格電圧	—
更に詳しく	未掲載

NDDJ・NDDU・GRNDJ・GRNDU・
GRNDDN・GRNDDJ・GRNDDU



コネクタ	
メーカー	DDK
型番	17JE-*****-02-D1
定格電流	5A
定格電圧	AC300V
更に詳しく	Q18ページ

アングルフード	
メーカー	DDK
型番	17JE-**LH*-1*-CF
更に詳しく	Q31ページ

フード	
メーカー	DDK
型番	17JE-**H-1*-CF
更に詳しく	Q31ページ

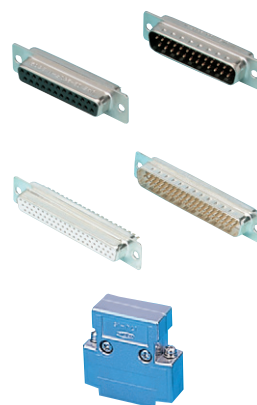
*GRNDDN・GRNDDJ・GRNDDUは
フード無し

FEMD



EMI対策コネクタ	
メーカー	JAE
型番	D*SP-JB**F
定格電流	—
定格電圧	—
更に詳しく	未掲載

BHDJ・BHDJL・BHDU・BHDUL(H15は高密度コネクタ)

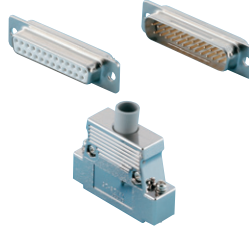


コネクタ	
メーカー	JAE
型番	D***F-N
定格電流	5A
定格電圧	—
更に詳しく	Q16ページ

高密度コネクタ	
メーカー	輸入品
型番	HD-***S*
定格電流	5A
定格電圧	—
更に詳しく	Q21ページ

フード	
メーカー	DDK
型番	17JE-**H-1*-CF
更に詳しく	Q31ページ

NSDJ・NSDU・BSDJ・BSDU・ZHDJ



コネクタ	
メーカー	オムロン
型番	XM3*-**21
定格電流	5A
定格電圧	AC300V
更に詳しく	Q20ページ

フード	
メーカー	オムロン
型番	XM2S-***1*
更に詳しく	Q33ページ

圧着端子



Y型圧着端子	
メーカー	大同端子製造
型番	F0.3-3相当品
サイズ	3.2mm
外幅	5.2mm
更に詳しく	Q468ページ



丸型圧着端子	
メーカー	大同端子製造
型番	0.3-3相当品
サイズ	3.2mm
外幅	5.2mm
更に詳しく	Q464ページ



Y型圧着端子	
メーカー	大同端子製造
型番	F0.08-3相当品
サイズ	3.2mm
外幅	5.2mm
更に詳しく	Q468ページ

Y型圧着端子はM3ねじ端子台向けを使用しております。使用するケーブルの太さにより使用する圧着端子を変更しております。

使用部材情報

多芯ケーブル

SBケーブル



メーカー	ミスミ
型番	SS30WS
取得規格	ULAWM20276
定格温度	0~80℃
難燃性	VW-1SC
曲げ半径mm(固定部)	仕上外径×8倍
曲げ半径mm(可動部)	—
更に詳しく	▶1339ページ

KSケーブル



メーカー	ミスミ
型番	SS300SB
取得規格	ULAWM2464
定格温度	0~80℃
難燃性	VW-1
曲げ半径mm(固定部)	仕上外径×6倍
曲げ半径mm(可動部)	—
更に詳しく	▶1291ページ

Eケーブル



メーカー	ミスミ
型番	NA2464
取得規格	ULAWM2464
定格温度	0~80℃
難燃性	—
曲げ半径mm(固定部)	仕上外径×8倍
曲げ半径mm(可動部)	—
更に詳しく	▶1293ページ

RSケーブル



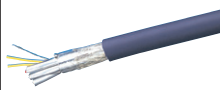
メーカー	ミスミ
型番	SS300RSB
取得規格	ULAWM2464
定格温度	0~80℃
難燃性	VW-1
曲げ半径mm(固定部)	仕上外径×6倍
曲げ半径mm(可動部)	仕上外径×6倍
更に詳しく	▶1505ページ

WAケーブル



メーカー	ミスミ
型番	MAST-UL20276SB-28
取得規格	ULAWM20276
定格温度	0~80℃
難燃性	VW-1
曲げ半径mm(固定部)	仕上外径×10倍
曲げ半径mm(可動部)	—
更に詳しく	▶1333ページ

Aケーブル



メーカー	ミスミ
型番	NANB
取得規格	ULAWM2464
定格温度	-10℃~80℃
難燃性	—
曲げ半径mm(固定部)	仕上外径×8倍
曲げ半径mm(可動部)	—
更に詳しく	▶1299ページ

WBケーブル



メーカー	ミスミ
型番	MAST-UL2464SB-28
取得規格	ULAWM20276
定格温度	0~80℃
難燃性	VW-1
曲げ半径mm(固定部)	仕上外径×6倍
曲げ半径mm(可動部)	—
更に詳しく	▶1285ページ

Bケーブル

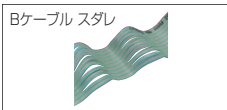
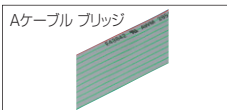


メーカー	ミスミ
型番	NASWS
取得規格	ULAWM2464
定格温度	-10℃~80℃
難燃性	—
曲げ半径mm(固定部)	仕上外径×8倍
曲げ半径mm(可動部)	—
更に詳しく	▶1300ページ

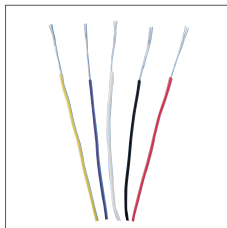
Dsub
コネクタ付
ケーブル
MILソケット
コネクタ付
ケーブル
FCN
コネクタ付
ケーブル
コネクタ付
変換・分岐
ケーブル
セントロニクス
コネクタ付
ケーブル
IEEE1284ハーフ
ピッチコネクタ付
ケーブル
MR
コネクタ付
ケーブル
PCRハーフ
ピッチコネクタ付
ケーブル
PCSハーフ
ピッチコネクタ付
ケーブル
HDRA・HDR
コネクタ付
ケーブル
DX31ハーフ
ピッチコネクタ付
ケーブル
8840ハーフ
ピッチコネクタ付
ケーブル
Han防水
コネクタ付
ケーブル

使用部材情報

フラットケーブル



Aケーブル,Bケーブル	
メーカー	沖電線
型番	FLEX
取得規格	UL2651
定格温度	105°C
難燃性	VW-1
曲げ半径mm(固定部)	—
曲げ半径mm(可動部)	—
更に詳しく	01614ページ



単芯電線

A,B,C,D,Eケーブル	
メーカー	—
型番	UL1007 相当品
取得規格	AWM1007
ULファイルNO	—
定格温度	0°C~80°C
難燃性	—
曲げ半径mm(固定部)	—
曲げ半径mm(可動部)	—
更に詳しく(参考)	01375ページ (類似仕様)

ケーブル仕上外径・許容電流表

			芯数						
			9	15(H15)	25	37	44	50	62
ケーブルタイプ	SB	仕上外径(mm)	5.0	5.5	6.5	7.6	8.1	8.1	9.0
		許容電流(A)	1.00	1.00	1.00	1.23	1.14	1.04	1.04
	E	仕上外径(mm)	7.4	8.2	9.8	11.6	12.7	12.7	14.1
		許容電流(A)	2.38	2.0	1.74	1.53	1.44	1.44	1.34
	KS	仕上外径(mm)	6.5	7.4	8.8	10.5			
		許容電流(A)	1.26	0.95	0.79	0.69			
	RS	仕上外径(mm)	6.5	7.8	8.8	10.5			
		許容電流(A)	1.25	0.94	0.78	0.69			
	A	仕上外径(mm)	8.5	9.8	11.8				
		許容電流(A)	3.5	3.0	2.5				
	B	仕上外径(mm)	8.4	9.7	11.7				
		許容電流(A)	3.5	3.0	2.5				
	WA	仕上外径(mm)	5.1	5.5	6.7	7.6			
		許容電流(A)	1.1	0.9	0.7	0.6			
	WB	仕上外径(mm)	7.4	8.2	9.8	11.6			
		許容電流(A)	2.4	2.0	1.7	1.5			
	フラット	仕上外径(mm)							
		許容電流(A)	1.0	1.0	1.0	1.0			
単芯	仕上外径(mm)	1.5	1.5	1.5	1.5				
	許容電流(A)	4.0	4.0	4.0	4.0				

- コネクタ付ケーブル選定方法
- 角型コネクタ付ケーブル
- 同軸コネクタ付ケーブル
- 丸型コネクタ付ケーブル
- ナイロンコネクタ付ケーブル
- カスタムサービス
- コネクタ付ケーブル資料

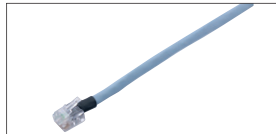
その他使用部材

SMD*,PMD*選択時



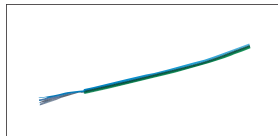
ケーブル	
メーカー	—
型番	—
備考	モールド型ミニDINコネクタ クリーム色 カタログ未掲載品

SRJ選択時



ケーブル	
メーカー	—
ケーブル型番	NETSTAR-C5EPC
ケーブル仕様	AWG24×4P シールド無し
コネクタ規格	RJ11
備考	薄青色 カタログ未掲載品

アース線・アース端子



アース用単芯電線(全型番共通)	
型番	UL1007-16-GN 相当品
取得規格	UL1007
曲げ半径	仕上外径×8倍
更に詳しく	01375ページ (類似仕様)



アース用圧着端子	
型番	RBA1.25-3.5RE 相当品
サイズ	3.7mm
外幅	6.6mm
定格電圧	300V
更に詳しく	0472ページ

角型コネクタ付ケーブル 結線図

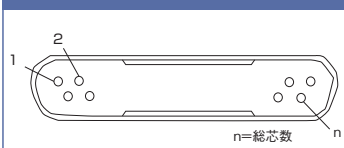
Dsubコネクタ付ケーブル

NDDJ,NDDU,NSDJ,NSDU,NEDJ,NEDJL,NEDU,NEDUL,GLDJ,GLDU,GRNDJ,GRNDUシリーズ

商品ページ 0682~694

CN1 ピンNo.	電線識別									CN2 ピンNo.
	SB・WA			E・WBケーブル			KS・RS・JS・MSケーブル			
	対No.	電線色	ライン色	対No.	電線色	ライン色	対No.	電線色	ライン色	
1	1対	橙	黒1	1対	橙	黒1	1対	黒	—	1
2	1対	橙	赤1	1対	橙	赤1	1対	黒	白	2
3	2対	灰	黒1	2対	黄	黒1	2対	赤	白	3
4	2対	灰	赤1	2対	黄	赤1	2対	赤	白	4
5	3対	白	黒1	3対	若草	黒1	3対	緑	白	5
6	3対	白	赤1	3対	若草	赤1	3対	緑	白	6
7	4対	黄	黒1	4対	灰	黒1	4対	緑	黄	7
8	4対	黄	赤1	4対	灰	赤1	4対	黄	白	8
9	5対	桃	黒1	5対	白	黒1	5対	茶	白	9
10	5対	桃	赤1	5対	白	赤1	5対	茶	白	10
11	6対	橙	黒2	6対	橙	黒2	6対	青	白	11
12	6対	橙	赤2	6対	橙	赤2	6対	青	白	12
13	7対	灰	黒2	7対	黄	黒2	7対	灰	白	13
14	7対	灰	赤2	7対	黄	赤2	7対	灰	白	14
15	8対	白	黒2	8対	若草	黒2	8対	橙	白	15
16	8対	白	赤2	8対	若草	赤2	8対	橙	白	16
17	9対	黄	黒2	9対	灰	黒2	9対	紫	白	17
18	9対	黄	赤2	9対	灰	赤2	9対	紫	白	18
19	10対	桃	黒2	10対	白	黒2	10対	若葉色	白	19
20	10対	桃	赤2	10対	白	赤2	10対	若葉色	白	20
21	11対	橙	黒3	11対	橙	黒3	11対	桃	白	21
22	11対	橙	赤3	11対	橙	赤3	11対	桃	白	22
23	12対	灰	黒3	12対	黄	黒3	12対	空色	白	23
24	12対	灰	赤3	12対	黄	赤3	12対	空色	白	24
25	13対	白	黒3	13対	若草	黒3	13対	白	黒	25
26	13対	白	赤3	13対	若草	赤3	13対	白	黒	26
27	14対	黄	黒3	14対	灰	黒3	14対	緑	黒	27
28	14対	黄	赤3	14対	灰	赤3	14対	緑	黒	28
29	15対	桃	黒3	15対	白	黒3	15対	黄	黒	29
30	15対	桃	赤3	15対	白	赤3	15対	黄	黒	30
31	16対	橙	黒4	16対	橙	黒4	16対	茶	黒	31
32	16対	橙	赤4	16対	橙	赤4	16対	茶	黒	32
33	17対	灰	黒4	17対	黄	黒4	17対	青	黒	33
34	17対	灰	赤4	17対	黄	赤4	17対	青	黒	34
35	18対	白	黒4	18対	若草	黒4	18対	灰	赤	35
36	18対	白	赤4	18対	若草	赤4	18対	灰	赤	36
37	19対	黄	黒4	19対	灰	黒4	19対	橙	黒	37
38	19対	黄	赤4	19対	灰	赤4	19対	橙	黒	38
39	20対	桃	黒4	20対	白	黒4	20対	紫	黒	39
40	20対	桃	赤4	20対	白	赤4	20対	紫	黒	40
41	21対	橙	黒連続	21対	橙	黒連続	21対	—	—	41
42	21対	橙	赤連続	21対	橙	赤連続	21対	—	—	42
43	22対	灰	黒連続	22対	黄	黒連続	22対	—	—	43
44	22対	灰	赤連続	22対	黄	赤連続	22対	—	—	44
45	23対	白	黒連続	23対	若草	黒連続	23対	—	—	45
46	23対	白	赤連続	23対	若草	赤連続	23対	—	—	46
47	24対	黄	黒連続	24対	灰	黒連続	24対	—	—	47
48	24対	黄	赤連続	24対	灰	赤連続	24対	—	—	48
49	25対	桃	黒連続	25対	白	黒連続	25対	—	—	49
50	25対	桃	赤連続	25対	白	赤連続	25対	—	—	50
51	26対	橙	長黒1	26対	橙	長黒1	26対	—	—	51
52	26対	橙	長赤1	26対	橙	長赤1	26対	—	—	52
53	27対	灰	長黒1	27対	黄	長黒1	27対	—	—	53
54	27対	灰	長赤1	27対	黄	長赤1	27対	—	—	54
55	28対	白	長黒1	28対	若草	長黒1	28対	—	—	55
56	28対	白	長赤1	28対	若草	長赤1	28対	—	—	56
57	29対	黄	長黒1	29対	灰	長黒1	29対	—	—	57
58	29対	黄	長赤1	29対	灰	長赤1	29対	—	—	58
59	30対	桃	長黒1	30対	白	長黒1	30対	—	—	59
60	30対	桃	長赤1	30対	白	長赤1	30対	—	—	60
61	31対	橙	長黒2	31対	橙	長黒2	31対	—	—	61
62	31対	橙	長赤2	31対	橙	長赤2	31対	—	—	62
フード	シールド									フード・端子

Dsubオスコネクタ コンタクト配列図



Dsubメスコネクタ コンタクト配列図



コネクタ付ケーブル

コネクタ付ケーブル
選定方法
角型コネクタ付ケーブル
同軸コネクタ付ケーブル
丸型コネクタ付ケーブル
ナイロンコネクタ付ケーブル

カスタムサービス

コネクタ付ケーブル資料