

ブロック端子台(丸・Y端子式)

Webなら制御機器3900シリーズ以上掲載!

ミスミ

組端子台MTシリーズ(30A M4)



盤内配線 C-UL 600V 信号用 電源用

在庫品

RoHS

ココが特長

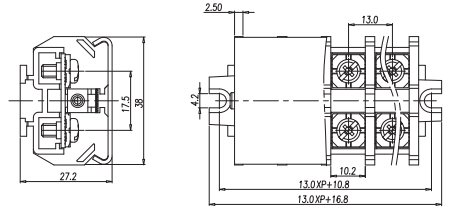
組立不要!完成品で発送します。

- そのまま取り付けが出来る組端子台です。
- 600V30Aネジブロック端子台です。
- M4ネジの汎用タイプです。
- 丸型、Y型圧着端子共用です。

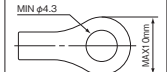
仕様

定格電圧	600V
定格電流	30A
耐電圧	AC2000V MIN
絶縁抵抗	500MΩ以上 DC500V
適合電線	AWG22~10
ネジ	M4(スチール 亜鉛メッキ)
導電板	銅合金 Niメッキ
トルク値	1.2N・m
端子間ピッチ	13mm
使用温度範囲	-40℃~+80℃
本体材質	ポリカーボネイド UL94-V2
C-ULナンバー	E102914

本体寸法図



適合圧着端子



製造元: DINKLE

1台単位



型番	極数	質量(g)	¥通常単価		
			1台~24台	25台~49台	50台~
MT-30-2PK	2極	35.2	132	119	113
MT-30-3PK	3極	38.2	190	171	162
MT-30-4PK	4極	50	240	228	216
MT-30-6PK	6極	73	340	323	306
MT-30-8PK	8極	97.5	450	428	404
MT-30-10PK	10極	122	510	485	460
MT-30-12PK	12極	146	600	570	540

■専用ショートバー: 0443ページ

MKSB-4-20P
MKSB-4Y-20P



注文例

型番
MT-30-2PK

ミスミ

組端子台MTシリーズ(65A M6)



盤内配線 C-UL 600V 信号用 電源用

在庫品

RoHS

ココが特長

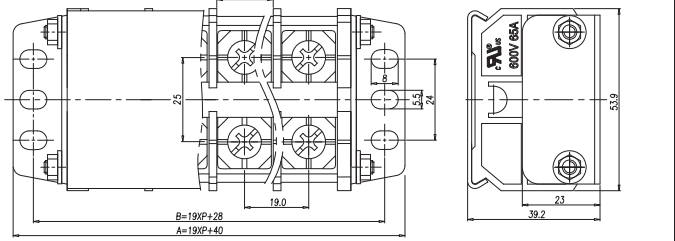
外部からの大型電源中継にご利用下さい。

- そのまま取り付けが出来る組端子台です。
- 600V65Aネジブロック端子台です。
- M6ネジの汎用タイプです。

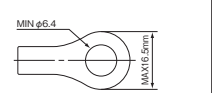
仕様

定格電圧	600V
定格電流	65A
耐電圧	AC2000V MIN
絶縁抵抗	500MΩ以上 DC500V
適合電線	AWG 18~6
ネジ	M6(スチール 亜鉛メッキ)
導電板	銅合金 Niメッキ
トルク値	3.0N・m
端子間ピッチ	16.7mm
使用温度範囲	-40℃~+80℃
本体材質	ポリカーボネイド UL94-V2
C-ULナンバー	E102914

本体寸法図



適合圧着端子



■専用ショートバー: 0443ページ

MKSB26-10P
MKSB36-10P

1台単位



型番	極数	質量(g)	¥通常単価			
			1台~4台	5台~9台	10台~19台	20台~
MTB60ST-2PK	2極	120	550	520	500	450
MTB60ST-3PK	3極	187.5	680	670	650	600
MTB60ST-4PK	4極	235.5	820	810	790	730



注文例

型番
MT-20-2PK