

小型表示灯

Webなら漏液検出機器を多数掲載!

ミスミ

φ12・φ16・φ22・φ30(バリュー品) MLシリーズ

c-UL VDE TÜV CE対応 CCC

在庫品

RoHS



ココが特長

- お得な価格の表示灯です。**
- 超薄型タイプ、金属べゼルタイプ
 - 色の品揃えも豊富
 - 電圧は範囲内であればいずれも点灯
 - AC110V/220Vは保護抵抗内蔵です。

リレー
PLC
インバータ
タッチパネル (PLC用)
タイマ・カレンダータイマ
カウンタ
メータ
スイッチ
小型表示灯
パイロットランプ
積層信号灯
表示灯
警報機・プザー
端子台

¥ 1個単位

Order 注文例

型番 ML1RF246 色 R

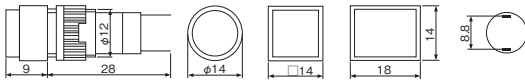
仕様グループ	型番			取付穴φ	形状	保護構造	取得規格					端子	仕様グループ	¥通常単価			¥スライド単価		
	AC/DC24V	AC110V	AC220V				色	cUL	VDE	TUV	CE			CCC	1~4個	5~9個	10~19個		
小型表示灯	ML12CP246	-	-	12	丸突形	IP40	-	-	-	●	●	-	-	490	460	440			
	ML1RF246	-	-	16	長角平形	IP65	●	●	-	●	●	ハンダ兼タブ	A	555	527	499			
	ML1SF246	-	-		正角平形		●	●	-	●	●			546	518	491			
	ML1CP246	-	-		丸突形		●	●	-	●	●			545	517	490			
	-	ML1CP1106	ML1CP2206	22	丸ドーム形	IP65	●	●	-	●	●	ハンダ兼タブ	A	895	850	805			
	ML1D246	-	-		●		●	-	●	●	524			497	471				
	ML2CFS246	-	-		●		●	-	●	●	590			560	530				
	-	ML2CFS1106	-	30	丸平形(超薄型)	IP65	●	●	-	●	●	ハンダ兼タブ	A	640	610	580			
	ML2D224	-	-		●		●	-	●	●	540			510	480				
	-	ML2D2110	-		丸ドーム形	IP40	-	-	-	●	●	M3.5 ねじ端子	D	580	550	520			
	ML2D24	-	-				-	-	●	●	●			541	513	486			
	-	ML2D110	ML2D220		丸突形	IP54	-	-	●	●	●	B	B	585	555	526			
ML2CP24	-	-	-				-	●	●	●	541			513	486				
ML2SF24	-	-	正角突形	IP54	-	-	●	●	-	C	C	598	568	538					
ML3D24	-	-	丸ドーム形	IP40	-	-	-	●	●	D	D	549	521	494					
-	ML3D110	ML3D220			-	-	-	●	●			609	578	548					

詳細仕様

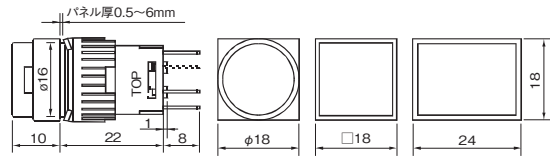
仕様グループ	定格絶縁電圧 (Ui)	ランプ使用電圧	消費電流	使用温度範囲	絶縁抵抗	耐電圧 AC 1分間 V			質量約g
						同極端子間	異極端子間	-	
A	250V	AC/DC24V	15mA	-25~+55℃	100MΩ以上	1000	2000	-	7~8
		AC/DC110V	2mA						
		AC/DC220V							
B	400V	AC/DC24V	-	-25~+60℃	2MΩ以上	-	-	2500	9~20
		AC110V							
C	600V	AC/DC24V	-	-25~+60℃	-	-	-	-	21
D	660V	AC/DC24V	15mA	-25~+55℃	100MΩ以上	-	-	3000	47~50
		AC/DC110V	2mA						
		AC/DC220V							

外形図

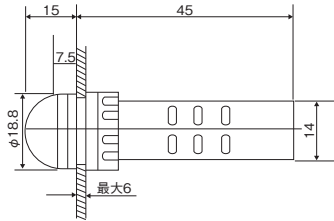
ML12**246



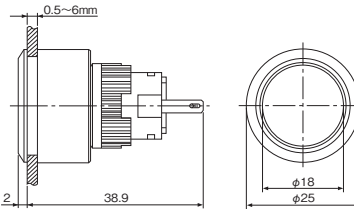
ML1***** (ML1D246除く)



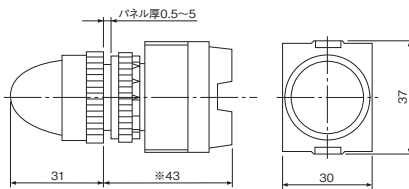
ML1D246



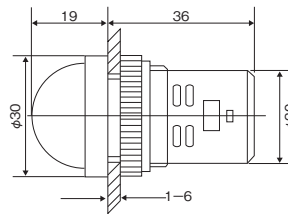
ML2CFS246/ML2CFS1106



ML2D2***

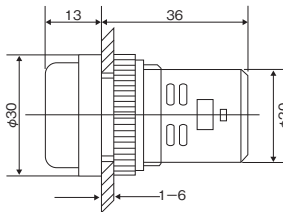


ML2D***

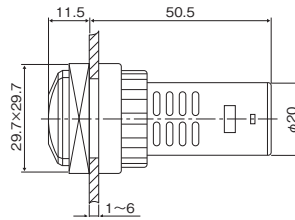


※110Vタイプは46

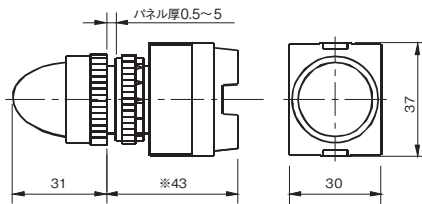
ML2CP24



ML2SF24



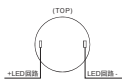
ML3D***



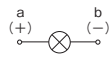
※ML3D110, ML3D220の場合46

端子配列

ML1***** (ML1D246除く)



ML1D246
取付φ16の表示灯

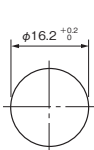


ML3D24

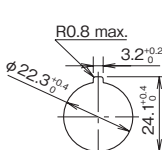


取付穴加工図

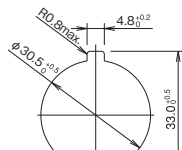
取付φ16品



取付φ22品



取付φ30品



取り外し方法



①表示灯の蓋に切口があり、そのまま外してください。



②蓋を外した後、リングを外してから取り付けることはできません。

掲載頁	ミスミ型番	メーカー型番	UL,cUL	CSA	TUV	CCC
0281	L3D110*	DR30D0L-H3*	E44592	LR20479	R9551061	2003010305063487
	L3D2110*	APN116DN*	E68961	LR21451	-	2005010305145658
	L3D220*	DR30D0L-M3*	E44592	LR20479	R9551061	2003010305063487
	L3D2220*	APN126DN*	E68961	LR21451	-	2005010305145658
	L3CP24*	DR30E3L-E5*	E44592	LR20479	R9551061	2003010305063487
	L3CP110*	DR30E3L-H3*	E44592	LR20479	R9551061	2003010305063487
	L3CP220*	DR30E3L-M3*	E44592	LR20479	R9551061	2003010305063487
	L3SF24*	DR30F4M-E5*	E44592	LR20479	R9551061	2003010305063487
	L3SF110*	DR30F4M-H5*	E44592	LR20479	R9551061	2003010305063487
	L3SF220*	DR30F4M-M5*	E44592	LR20479	R9551061	2003010305063487
	L3RF24*	DR30F4N-E5*	E44592	LR20479	R9551061	2003010305063487
	L3RF110*	DR30F4N-H5*	E44592	LR20479	R9551061	2003010305063487
	L3RF220*	DR30F4N-M5*	E44592	LR20479	R9551061	2003010305063487
	0323	B1R24	AH164-TXBE	-	-	-
B1R224		LA3Z-1X4	-	-	-	-
B1R324		AH164-TX1BE	-	-	-	-
B1R424		AH164-TX2BE	E44592	LR20479	J9950092	-
B1C24		AH165-XBE	E44592	LR20479	J9950092	-
B2C24		DR22B5-EB	E44592	LR20479	-	-
B2C324		DR22B8-EB	E44592	LR20479	J9950091	-
B3C24		DR30B5-EB	E44592	LR20479	-	-
B3C224		DR30B6-EB	E44592	LR20479	-	-
B3C324		DR30B8-EB	E44592	LR20479	J9950091	-
0205	T611	M-2011	-	-	-	-
	T612	M-2012	-	-	-	-
	T613	M-2013	-	-	-	-
	T621	M-2021	-	-	-	-
	T622	M-2022	-	-	-	-
	T623	M-2023	-	-	-	-

掲載頁	ミスミ型番	メーカー型番	UL,cUL	CSA	TUV	CCC
0205	T1211	S-1A	-	-	-	-
	T1212	S-2A	-	-	-	-
	T1213	S-3A	-	-	-	-
	T1221	S-21A	-	-	-	-
	T1222	S-6A	-	-	-	-
	T1223	S-7A	-	-	-	-
	T12WC	AT-402-K	-	-	-	-
	T6WC	AT-428	-	-	-	-
	RB625011ES	CW-SA11KKNES	E44145	-	-	-
	RB625011AS	CW-SA11KKNAS	E44145	-	-	-
0196	RB625011FS	CW-SA11KKNFS	E44145	-	-	-
	RB625011GS	CW-SA11KKNGS	E44145	-	-	-
	RB625012ES	CW-SA12KKNES	E44145	-	-	-
	RB625011EF	CW-SB11KKFF	E44145	-	-	-
	RB625011FF	CW-SB11KKFF	E44145	-	-	-
	RB625021FF	CW-SB21KKFF	E44145	-	-	-
	RB625021GF	CW-SB21KKGF	E44145	-	-	-
	RB612512	CW-T12KKS1	E44145	-	-	-
	RB1012511	JW-S11RKK	E44145	-	-	-
	RB1012521	JW-S21RKK	E44145	-	-	-
	RB1012511KK	JW-M11RKK	E44145	LR23535	-	-
	RB1012521KK	JW-M21RKK	E44145	LR23535	-	-
	RB1012522KK	JW-M22RKK	E44145	LR23535	-	-
	RB1012521WKK	JW-MW21RKK	E44145	-	-	-
	RB1612521KK	JW-L21RKK	E44145	LR23535	-	-
	RL912511*	CW-SC11WCK**ES	E44145	-	-	-
	RL912521*	CW-SC21WCK**ES	E44145	-	-	-
	RN912521*	CW-SB21NMKZ*EF	E44145	-	-	-
	RL1012511*	JW-S11RKK*	E44145	-	-	-

ミスミ低価格スイッチ 海外規格番号

掲載頁	ミスミ型番	UL,cUL	VDE	CCC
0166	MEL1311	E254023	-	2003010305083195
	MEB1311	E254023	-	2003010305083195
	MEB1311E	E254023	-	2003010305083195
	MEB2211*	-	-	2003010304060278
	MEB24***	-	-	2003010304060278
	MEBS24**W	-	-	200310304060278
0137	MPL12-***114	-	-	200310305083195
0143	MPL1S-***16*	E254023	40001664	2003010305083195
0149	MPL2-***44	E333442	-	20120305543024
0151	MPB2-***44	E333442	-	20120305543024
0136	MPB-6*2*	E133772	-	-
0138	MPB12-***116	-	-	200310305083195
0143	MPB1S-***16	E254023	40001664	2003010305083195
0157	MPB3-***11	-	-	2003010305083195
0192	MSB1-***6	E254023	40001664	2003010305083195
	MSB1-***4	E254023	-	2003010305083195
	MSB2BC***	-	-	2003010304060278
	MSB3BC***	-	-	2003010305083195

掲載頁	ミスミ型番	UL,cUL	VDE	CCC
0195	MSB1R2116-KL	E254023	40001664	2003010305083195
	MSB2BC-***K*	-	-	2003010305083195
	MSB3BC210-KL	-	-	2003010305083195
	ML12**246	-	-	200310305083195
0279	ML1-***6	E254023	40001664	2003010305083195
	ML1D246	-	-	2003010304060278
	ML2CFS-***	E254023	40001664	200310305083195
	ML2D2-***	-	-	200310305083195
0325	ML2-***	-	-	2003010304060278
	ML3-***	-	-	2003010305083195
	MB1R24*	E254023	40001664	2003010305083195
	MB2C24	-	-	2003010304060278
0207	MB3C24*	-	-	2003010305083195
	MT6**	E133772	-	-
0198	MRB-*****F	E104190	40006923	-
	MRL-250*1*	E104190	40006923	-
0212	MSL-5125*2*	E133772	-	-

商品の取扱有無をすぐ確認したい...そんな時は、
VONAサポートセンターへ ☎0120-343-256
*IP電話からお掛けの場合料金は別

●在庫品は、ご希望によりPM6:00迄のご注文で当日出荷致します。
 ●他社ブランド(ミスミ品以外) 非在庫品の出荷日カウントは土日祝日を除きます。