

非常停止・安全スイッチ

Webなら漏液検出機器を多数掲載!

ミスミ

φ16・φ22・φ30 照光 EL・ELSシリーズ



ココが特長

各種規格取得のLED照光式非常停止スイッチ

- 銘板とガードを有料オプションとしてセット販売のみです
- LED回路は定格AC/DC24Vです
- 海外規格No.は [▶213ページ](#)参照
- 製造元型番は [▶213ページ](#)参照



● スwitchとLEDは別回路になっています。
 ● スwitch回路の使用条件毎の定格は下記詳細仕様をご覧ください。
 ● LED回路の定格電圧はAC/DC24Vです。詳しくは下記詳細仕様をご覧ください。
 ● ガードはSEM規格に基づく半導体製造装置用です。欧州機械指令、IEC60204-1、JIS B9960-1等では現状使用が認められていないため、それ以外の用途には使用しないでください。

IP65

在庫●印のもの

5 在庫品

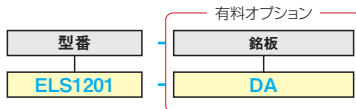
在庫一印のもの

5 日日出荷

RoHS



Order注文例



1個単位

有料オプション品 *注1	記号	¥通常単価
銘板 (EMERGENCY STOP)	DA	250
銘板 (非常停止)	DB	250
ガード *注2	G	900

注1: 銘板とガードの併用は出来ません。
 注2: 取付穴φ30用のガードはお取扱いができません。φ16、22用のみお選びいただけます。



1個単位

型番	取付穴φ	操作部	構成	構造	短脚	保護構造	取得規格						端子	仕様グループ	¥パラチャージ 1~2個	¥通常単価 3~9個	¥スライド単価 10~19個	在庫				
							UL	cUL	CSA	TUV	CE	CCC							DEMKO			
							UL	cUL	CSA	TUV	CE	CCC							DEMKO			
ELS1201	16	φ29	1b	分離	●	パネル前面 IP65	●	●	-	●	●	●	-	ハンダ	A	+670/個	2,012	1,961	-			
ELS1202							●	●	-	●	●	●	-				2,215	2,158	●			
ELS1211							●	●	-	●	●	●	-				2,215	2,158	●			
ELS1204							●	●	-	●	●	●	-				2,613	2,546	-			
ELS1401							●	●	-	●	●	●	-				2,176	2,120	●			
ELS1402							●	●	-	●	●	●	-				2,371	2,310	●			
ELS1411		●	●	-	●	●	●	-	2,371	2,310	●											
EL2402		●	●	-	●	●	●	-	2,231	2,174	●											
EL2411		●	●	-	●	●	●	-	2,231	2,174	●											
ELS2401		22	φ40	1b	分離	●	パネル前面 IP65	●	●	-	●	●	●		-		M3.5 ねじ 端子	B	+670/個	2,371	2,310	●
ELS2402								●	●	-	●	●	●		-					2,613	2,546	●
ELS2411								●	●	-	●	●	●		-					2,613	2,546	●
ELS2404	●							●	-	●	●	●	-	3,097	3,017	-						
EL3402	●							●	-	●	●	●	-	2,668	2,599	●						
EL3411	●							●	-	●	●	●	-	2,668	2,599	●						
ELS3401	30	φ40	1b	分離	●	パネル前面 IP65	●	●	-	●	●	●	-	C	+670/個	2,613	2,546	-				
ELS3402							●	●	-	●	●	●	-			2,855	2,782	-				
ELS3411							●	●	-	●	●	●	-			2,855	2,782	-				
ELS3404							●	●	-	●	●	●	-			3,338	3,253	-				
ELS3402							●	●	-	●	●	●	-			2,668	2,599	●				
ELS3411							●	●	-	●	●	●	-			2,668	2,599	●				

【部】 1~2個のご注文は通常単価+パラチャージを申し受けます。
 【計算例】 ELS1201 を2個ご注文の場合
 (通常単価2,012円+パラチャージ670円)×2個=5,364円

詳細仕様

仕様グループ	定格絶縁電圧 (Ui)	定格通電電流 (Ith)	スイッチ回路定格										LED定格 AC/DC 24V	使用温度範囲	絶縁抵抗 DC 500V メガ	過電圧 カテゴリ	耐久性	質量 約g
			定格使用電流															
			メイン接点					モニタ接点										
			交流50/60Hz	直流		交流50/60Hz	直流											
A	300V	5A	125V	3A	1.5A	0.4A	0.22A	1.2A	0.6A	0.4A	0.22A	11mA	-25 ~ +55℃	100 MΩ 以上	II	機械的 25万回 以上 電氣的 10万回 以上	操作部 φ29-23g φ40-28g	
			250V	3A	1.5A	0.2A	0.1A	0.6A	0.3A	0.2A	0.1A						φ22-72g φ30-83g	
B	250V	10A	24V	6A	6A	6A	1.5A	-	-	-	-	10mA	-25 ~ +55℃	100 MΩ 以上	-	-	φ22-59g φ30-65g	
			110V	3A	3A	2A	0.3A	-	-	-	-						-	φ22-59g φ30-65g
C	250V	5A	220V	3A	3A	1A	0.15A	-	-	-	-	15mA	-25 ~ +55℃	100 MΩ 以上	II	-	φ22-59g φ30-65g	
			30V	-	-	2A	1A	-	-	2A	1A						-	-
C	250V	5A	125V	5A	3A	0.4A	0.22A	1.2A	0.6A	0.4A	0.22A	15mA	-25 ~ +55℃	100 MΩ 以上	II	-	φ22-59g φ30-65g	
			250V	3A	1.5A	0.2A	0.1A	0.6A	0.3A	0.2A	0.1A						-	

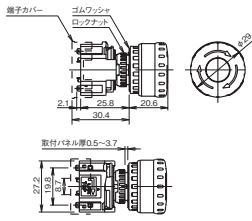
ミスミ VONA 制御部品・PC部品 検索

WEBなら当日・翌日出荷の商品続々拡大中!

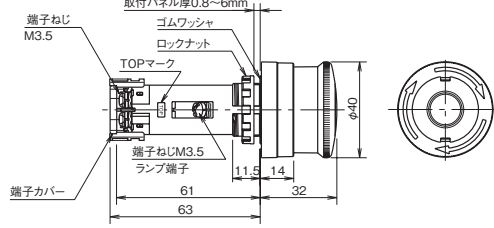
● 通常単価・数量スライド単価・出荷日等の最新情報はミスミVONA eカタログをご参照ください。
 ● ご注文の数量によっては、都度納期お見積りとなる場合がございます。

外形図

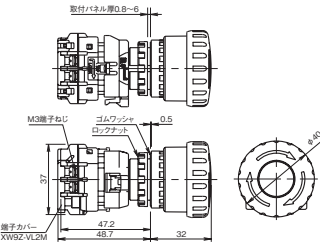
ELS1***



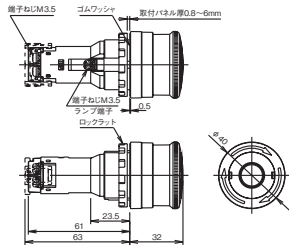
EL24**



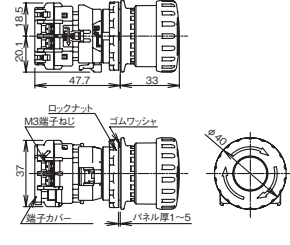
ELS24**



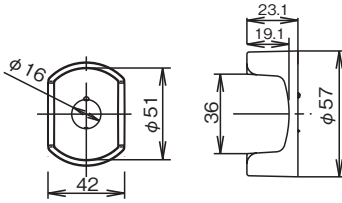
EL34**



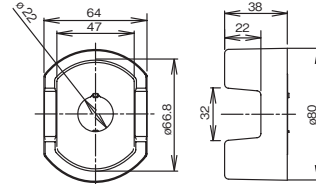
ELS34**



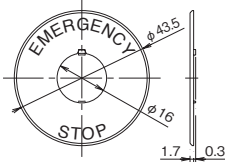
ガードφ16用(有料オプション)



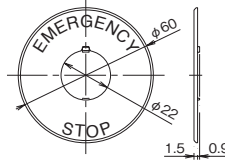
ガードφ22用(有料オプション)



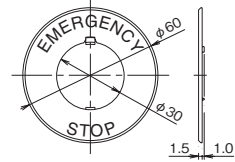
φ16銘板



φ22銘板



φ30銘板



・銘板使用時の取り付けパネル厚0.5~2mm

・銘板使用時の取り付けパネル厚0.8~4.5mm

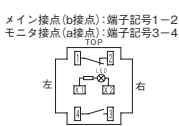
・銘板使用時の取り付けパネル厚0.8~4.5mm

端子配列図

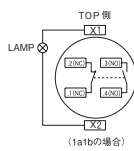
ELS1***
b接点のみ



ELS1*11
1a1b接点



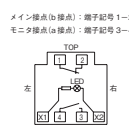
EL24**



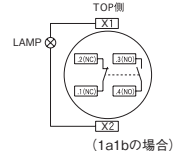
ELS24** b接点のみ



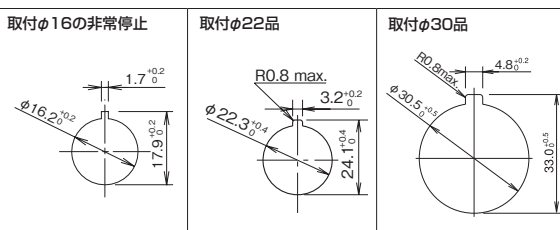
ELS2411
1a1b接点



EL34**



パネルカット寸法



いつもの取引先の見積回答が遅い...そんな時は、
VONAサポートセンターへ ☎0120-343-256
※IP電話からお掛けの場合番号末-11

●在庫品は、ご希望によりPM6:00迄のご注文で当日出荷致します。
●他社ブランド(ミスミ品以外) 非在庫品の出荷日カウントは土日祝日を除きます。

押しボタン

非常停止・安全スイッチ

セレクトスイッチ

ロックスイッチ

トグルスイッチ

スライドスイッチ

スイッチユニット

フットスイッチ

レバースイッチ

その他スイッチ

テープスイッチ

スイッチ用ツマミ

保護/スイッチカバー

スイッチガード

スイッチ用銘板

スイッチ周辺部品

スイッチ 海外規格番号

Table with columns: 掲載頁, ミニ型番, メーカー型番, UL, cUL, CSA, TUV, CCC. Rows include various switch models like ELS12, ELS14, EL24, ELS24, EL34, ELS34, EBS12, EBS14, EBS1401EG, EBB22, EB24, EBB24, EBS24, EBS2411EG, EB34, EBS34, PL1SRF16, PL1BRF11, PL1SRF14, PL1SSF16, PL1BSF11, PL1SSF14, PL1SCP16, PL1BCPM11, PL1SCP14, PL2CF1, PL2CP1, PL2CP1-1, PL2CGM1, PL2SFM1, PL2SF1, PL2SPM1, PL2MZ1, PL3CP1, PL3CGM1, PL3PL, PB1SRF16, PB1BRF11, PB1SSF16, PB1BSFM1, PB1BSP16, PB1SCP16, PB1BCPM11, PB1BM16, PB1BM11, PB1BPL06, PB2CF1, PB2CF2, PB2CFM1, PB2CGM1, PB2CGM1-1, PB2MSM1, PB2MM1, PB2SFM1, PB2SPM1, PB3CFM1, PB3CFM2, PB3CFM3, PB3CF2A, PB3CPM1, PB3CGM1, PB3CGM1-1, PB3MSM1, PB3MM1, PB3PL.

Table with columns: 掲載頁, ミニ型番, メーカー型番, UL, cUL, CSA, TUV, CCC. Rows include various switch models like SB1S214, SB1S216, SB1S211*, SB1S324, SB1S326, SB1S322*, SB1C214, SB1C216, SB1C324, SB1C326, SB2BC210, SB2C210, SB2C211, SB2C211, SB2C320, SB2BC311, SB2BC322, SB3BC210, SB3C210, SB3BC211, SB3C211, SB3C311, SB3BC322, SB1R216-KL, SB1R216-KA, SB1R214-KL, SB1R214-KA, SB1S216-KL, SB1S216-KA, SB2BC210-KL, SB2BC210-KA, SB2BC211-KL, SB2BC211-KA, SB2BC311-KL, SB2BC311-KA, SB3BC210-KL, SB3BC210-KA, SB3BC211-KL, SB3BC211-KA, L1RF244, L1RF246, L1SRF246, L1RF110, L1RF220, L1SF24, L1SF246, L1SF110, L1SF110, L1SF220, L1CP24, L1SCP246, L1CP110, L1CP220, L1D246, L2D24, L2D224, L2D110, L2D2110, L2D220, L2D2220, L2CP24, L2CP110, L2CP220, L2SF24, L2SF110, L2SF220, L2RF24, L2RF110, L2RF220, L3D24, L3D224.

スイッチ

リレー

PLC

インバータ

タッチパネル (PLC用)

タイマ・カレンダー

カウンタ

メータ

スイッチ

小型表示灯

パイロットランプ

積層信号灯

表示灯

警報機・ブザー

端子台