

押しボタン

Webならソレノイド関連機器を掲載!

ミスミ

φ30 照光 PL3シリーズ



PL3CP*1*



PL3CGM1*



PL3PL**

ココが
特長

操作しやすい取付穴φ30の大型
LED照光タイプ

- 海外規格No.は②213ページ参照
- 製造元型番は②213ページ参照

IP65

在庫●印のもの
在庫品

在庫一印のもの
5 日日出荷



ご注意

- ・スイッチとLEDは別回路になっています。
- ・スイッチ回路の使用条件毎の定格は下記詳細仕様をご覧ください。
- ・LED回路の定格電圧はAC/DC24Vです。詳しくは下記詳細仕様をご覧ください。
- ・LEDを点灯させるために制限抵抗は必要ありません。



Order
注文例

基本型番 — 色
PL3CPM10 — R



1個単位

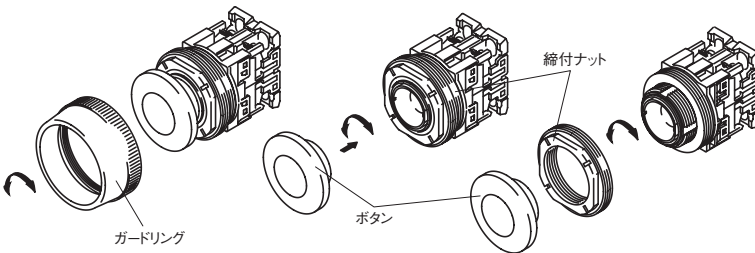
PLC	型番	基本型番	色	形状	操作部	動作機能	接点		保護構造	取得規格					端子	¥バラチャージ 1~2個	¥通常単価 3~9個	¥スライド単価 10~19個	在庫
							構成	構造		UL	CSA	TUV	CE	CCC					
インバータ	PL3CPM10	R 赤 G 緑 W 乳白 Y 黄	丸 突形	φ24	モメンタリ	1a	分離	IP65f	●	●	●	●	●	M3.5 ねじ 端子	+530/個	1,080	1,053	●	
	PL3CPM11								●	●	●	●	●					●	
	PL3CPA10								●	●	●	●	●					—	
	PL3CPA11								●	●	●	●	●					—	
タイマ・ カレンダータイマ	PL3CGM10	丸 ガード	φ40	モメンタリ	1a	分離	IP65f	●	●	●	●	●	M3.5 ねじ 端子	+530/個	1,400	1,364	●		
	PL3CGM11							●	●	●	●	●					●		
	PL3PL01							●	●	●	●	●					●		
	PL3PL02							●	●	●	●	●					●		
カウンタ	PL3PL11	—	キノコ	φ40	プッシュ ロックター ンリセット	1b	分離	IP65f	●	●	●	●	●	M3.5 ねじ 端子	+530/個	1,853	1,805	●	
	PL3PL02	●	●	●	●	●	●												
	PL3PL11	●	●	●	●	●	●												
メータ						1a1b			●	●	●	●	●					●	

部 1~2個のご注文は通常単価+バラチャージを申し受けます。
【計算例】 PL3CPM10-R を2個ご注文の場合
(通常単価1,080円+バラチャージ530円)×2個=3,220円

詳細仕様

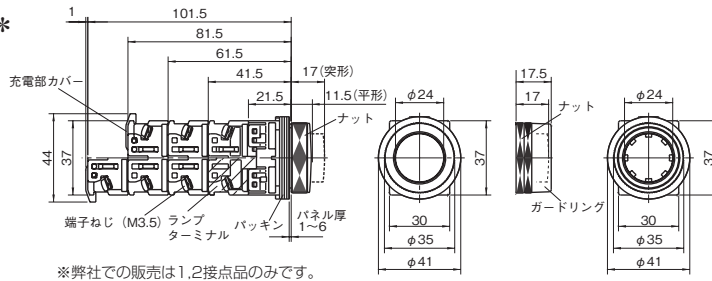
定格		定格使用電流		LED 定格 AC/DC 24V	使用 温度 範囲 ℃	絶縁 抵抗 DC500V メガ	耐電圧 AC 1分間 V		耐久性(万回以上)				質量 約g
定格 絶縁 電圧 (Ui)	定格 通電 電流 (Ith)	交流 コイル負荷 (AC-15)	直流 コイル負荷 (DC-13)				充電部 アース間	異極 充電部間	機械的			電氣的	
AC DC 250V	10A	24V	6A	4A	-20 ~ +50	100 MQ 以上	2000	2000	500	100	10	50	57 ~ 66
		120V	6A	—									
		125V	—	1.3A									
		240V	6A	—									
		250V	—	0.45A									

取り付け順序について



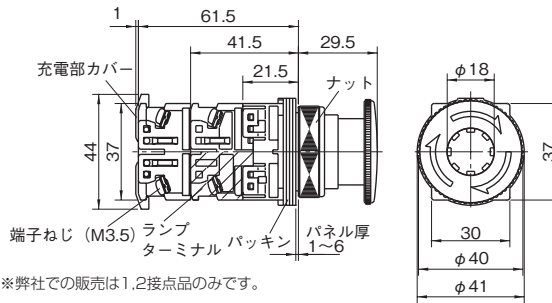
外形図

PL3C*M1*



※弊社での販売は1,2接点のみです。

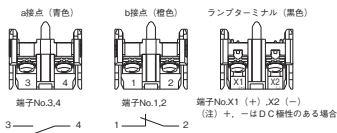
PL3PL**



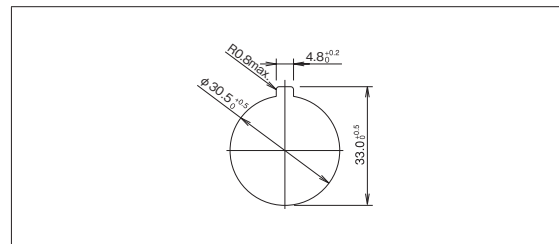
※弊社での販売は1,2接点のみです。

端子配列

ねじ端子結線の取付φ22,30 照光式押しボタン



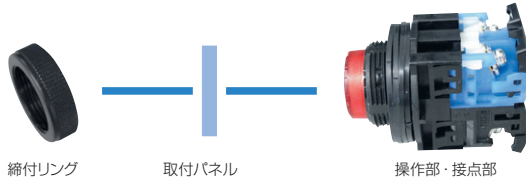
取付穴加工図



商品の特徴

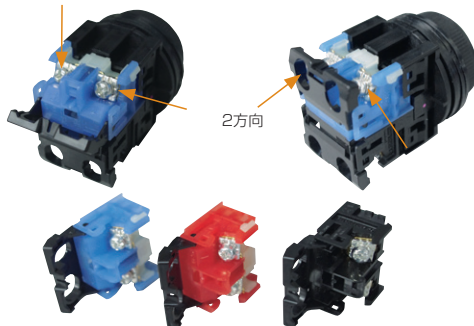
■前縮め構造

締付ナット前面取付方式により文字銘板などの追加・交換作業が容易となります。



■2方向配線で作業効率をアップ

端子部は2方向からの配線が可能で、渡り配線や狭いスペースでの配線に最適です。また、角ワッシャの使用により、単線での配線にも適しています。



ブルー(a接点) オレンジ(b接点) ブラック(ランプターミナル・トランスユニット)

各ユニットを配色しているため、視覚的な配線チェックが可能です。

押しボタン

非常停止・安全スイッチ

セレクトスイッチ

ロックスイッチ

トグルスイッチ

スライドスイッチ

スイッチユニット

フットスイッチ

レバースイッチ

その他スイッチ

テープスイッチ

スイッチ用ツマミ

保護/スイッチカバー

スイッチガード

スイッチ用銘板

スイッチ周辺部品

スイッチ 海外規格番号

掲載頁	ミスマ型番	メーカー型番	UL/cUL	CSA	TUV	CCC	
0162	ELS12**	XA1ELV3**Q4R	E68961/E305148	-	-	2005010305150899	
	ELS14**	XA1ELV4**Q4R	E68961/E305148	-	-	2005010305150899	
	EL24**	HW1ELV4**Q4R	E55996	-	-	2004010305132908	
	ELS24**	XW1ELV4**Q4MR	E68961/E305148	-	-	2005010305150897	
	EL34**	HN1ELV4**Q4R	E55996	-	-	2004010305132910	
	ELS34**	XN1ELV4**Q4MR	E305148	-	-	-	
	EBS12**	XA1E-BV3**R	E68961/E305148	-	-	2005010305150899	
	EBS14**	XA1E-BV4**R	E68961/E305148	-	-	2005010305150899	
	EBS1401EG	XA1E-BV401RH-EMO (本線のみ)	E68961/E305148	-	-	2005010305150899	
	EBB22**	HW1E-BV3**R	E68961	LR92374	-	2005103050145656	
0164	EB24**	HW1E-BV4**R	E55996	-	-	2004010305132908	
	EBB24**	HW1E-BV4**R	E68961	LR92374	-	2005103050145656	
	EBS24**	XW1E-BV4**MR	E68961/E305148	-	-	2005010305150897	
	EBS2411EG	HW1E-BV411RH-EMO (本線のみ)	E68961/E305148	-	-	2005010305150897	
	EB34**	HN1E-BV4**R	E55996	-	-	2004010305132910	
	EBS34**	XN1E-BV4**MR	E305148	-	-	-	
	0139	PL1SRF*16**	AR16F*MC1E3*	E44592	-	R50116759	2003010305071068
		PL1BRF*11**	AH16*TL*1E3*	E44592	LR20479	R9250087	2003010305071068
		PL1SRF*14**	AL6H*14**	E55996	LR92374	-	2003010305027381
		PL1SSF*16**	AR16F*MC1E3*	E44592	-	R50116759	2003010305071068
PL1BSF*11**		AH16*SL*1E3*	E44592	LR20479	R9250087	2003010305071068	
PL1SSF*14**		AL6G*14**	E55996	LR92374	-	2003010305027381	
PL1SCP*16**		AR16E*LC1E3*	E44592	-	R50116759	2003010305071068	
PL1BCPM11**		AH16*ML*1E3*	E44592	LR20479	R9250087	2003010305071068	
PL1SCP*14**		AL6M*14**	E55996	LR92374	-	2003010305027381	
PL2CF*1**		AR22F*ML*1E3*	E44592	LR20479	R9551062	2003010305063372	
0145	PL2CP*1**	AR22E*ML*1E3*	E44592	LR20479	R9551062	2003010305063372	
	PL2CP*1-1**	LW1L*2C14**	E55996	LR21451	J9551801	-	
	PL2CGM1**	AR22G*ML*1E3*	E44592	LR20479	R9551062	2003010305063372	
	PL2SFM1**	AR22F*ML*1E3*	E44592	LR20479	R9551062	2003010305063372	
	PL2SF*1**	LW2L*1C14**	E55996	LR21451	J9551801	-	
	PL2SPM1**	AR22E*ML*1E3*	E44592	LR20479	R9551062	2003010305063372	
	PL2M*1**	AR22M*ML*1E3*	E44592	LR20479	R9551062	2003010305063372	
	PL3CP*1**	AR30E*ML*1E3*	E44592	LR20479	R9551062	2003010305063384	
	PL3CGM1**	AR30G*ML*1E3*	E44592	LR20479	R9551062	2003010305063384	
	PL3PL**	AR30V*ML*1E3*	E44592	LR20479	R9551062	2003010305063384	
0153	PB1SRF*16**	AR16F*TL*1E3*	E44592	-	R50116759	2003010305071068	
	PB1BRF*11**	AH16*TL*1E3*	E44592	LR20479	R9250087	2003010305071068	
	PB1SSF*16**	AR16F*SL*1E3*	E44592	-	R50116759	2003010305071068	
	PB1BSF*11**	AH16*SL*1E3*	E44592	LR20479	R9250087	2003010305071068	
	PB1BSM11**	AH16*SL*1E3*	E44592	LR20479	R9250087	2003010305071068	
	PB1BSP*16**	HA2B*2C1**	E55996	LR21451	-	-	
	PB1SCP*16**	AR16E*TL*1E3*	E44592	-	R50116759	2003010305071068	
	PB1BCPM11**	AH16*ML*1E3*	E44592	LR20479	R9250087	2003010305071068	
	PB1BM*16**	HA1B*3C1**	E55996	LR21451	-	-	
	PB1BM*11**	AH16*ML*1E3*	E44592	LR20479	R9250087	2003010305071068	
0141	PB1BPL*06	AH16S-VI*RO*	E44592	LR20479	R9250087	2003010305071068	
	PB2CF*1**	AR22F*ML*1E3*	E44592	LR20479	R9551062	2003010305063372	
	PB2CF2M**	ABW1**	E68961	LR21451	-	-	
	PB2CF2A**	AOW1**	E68961	LR21451	-	-	
	PB2CPM1**	AR22E*ML*1E3*	E44592	LR20479	R9551062	2003010305063372	
	PB2CGM1**	AR22G*ML*1E3*	E44592	LR20479	R9551062	2003010305063372	
	PB2CG2M1**	AR22G*ML*1E3*	E44592	LR20479	R9551062	2003010305063372	
	PB2MSM1**	AR22M*ML*1E3*	E44592	LR20479	R9551062	2003010305063372	
	PB2MM1**	AR22M*ML*1E3*	E44592	LR20479	R9551062	2003010305063372	
	PB2SFM1**	AR22F*ML*1E3*	E44592	LR20479	R9551062	2003010305063372	
0147	PB2SPM1**	AR22E*ML*1E3*	E44592	LR20479	R9551062	2003010305063372	
	PB3CFM1**	AR30F*ML*1E3*	E44592	LR20479	R9551062	2003010305063384	
	PB3CF2M**	ABN1**	E68961	LR21451	-	2005010305145658	
	PB3CF2A**	AON1**	E68961	LR21451	-	2005010305145658	
	PB3CPM1**	AR30E*ML*1E3*	E44592	LR20479	R9551062	2003010305063384	
	PB3CGM1**	AR30G*ML*1E3*	E44592	LR20479	R9551062	2003010305063384	
	PB3CG2M1**	AR30G*ML*1E3*	E44592	LR20479	R9551062	2003010305063384	
	PB3MSM1**	AR30M*ML*1E3*	E44592	LR20479	R9551062	2003010305063384	
	PB3MM1**	AR30M*ML*1E3*	E44592	LR20479	R9551062	2003010305063384	
	PB3PL**	AR30V*ML*1E3*	E44592	LR20479	R9551062	2003010305063384	
0155	SB1R214	AS6H-2Y1	E55996	LR92374	-	2003010305027381	
	SB1R216	AR16PT-2C1B	E44592	-	R50116759	2003010305071068	
	SB1R211**	AH16*SP*2B1	E44592	LR20479	R9250088	2003010305071068	
	SB1R324	AS6H-3Y2	E55996	LR92374	-	2003010305027381	
	SB1R326	AR16PT-3C2B	E44592	-	R50116759	2003010305071068	
	SB1R322**	AH16*PK3B22	E44592	LR20479	R9250088	2003010305071068	

掲載頁	ミスマ型番	メーカー型番	UL/cUL	CSA	TUV	CCC
0189	SB1S214	AS6Q-2Y1	E55996	LR92374	-	2003010305027381
	SB1S216	AR16PS-2C1B	E44592	-	R50116759	2003010305071068
	SB1S211**	AH16*SP*2B1	E44592	LR20479	R9250088	2003010305071068
	SB1S324	AS6Q-3Y2	E55996	LR92374	-	2003010305027381
	SB1S326	AR16PS-3C2B	E44592	-	R50116759	2003010305071068
	SB1S322**	AH16*SP*3B22	E44592	LR20479	R9250088	2003010305071068
	SB1C214	AS6M-2Y1	E55996	LR92374	-	2003010305027381
	SB1C216	AR16PR-2C1B	E44592	-	R50116759	2003010305071068
	SB1C324	AS6M-3Y2	E55996	LR92374	-	2003010305027381
	SB1C326	AR16PR-3C2B	E44592	-	R50116759	2003010305071068
0195	SB2BC210	AR22PR-210B	E44592	LR20479	R9551060	2003010305063372
	SB2C210	ASW210	E68961	LR21451	-	2003010305027380
	SB2C211	AR22PR-211B	E44592	LR20479	R9551060	2003010305063372
	SB2C211	ASW211	E68961	LR21451	-	2003010305027380
	SB2C320	ASW320	E68961	LR21451	-	2003010305027380
	SB2BC311	AR22PR-311B	E44592	LR20479	R9551060	2003010305063372
	SB2BC322	AR22PR-3014B	E44592	LR20479	R9551060	2003010305063372
	SB3BC210	AR30PR-210B	E44592	LR20479	R9551060	2003010305063384
	SB3C210	ASN310	E68961	LR21451	-	2005010305145658
	SB3C211	AR30PR-211B	E44592	LR20479	R9551060	2003010305063384
0281	SB3C211	ASN311	E68961	LR21451	-	2005010305145658
	SB3C311	ASN111	E68961	LR21451	-	2005010305145658
	SB3BC311	AR30PR-311B	E44592	LR20479	R9551060	2003010305063384
	SB3BC322	AR30PR-322B	E44592	LR20479	R9551060	2003010305063384
	SB1R216-KL	AH16JT-2AC1A	E44592	-	R50116759	2003010305071068
	SB1R216-KA	AH16JT-2BC1A	E44592	-	R50116759	2003010305071068
	SB1R214-KL	AH164-J2A11A	E44592	LR20479	R9250088	2003010305071068
	SB1R214-KA	AH164-J2B11A	E44592	LR20479	R9250088	2003010305071068
	SB1S216-KL	AH16S-J2A11A	E44592	LR20479	R9250088	2003010305071068
	SB1S216-KA	AH16S-J2B11A	E44592	LR20479	R9250088	2003010305071068
0281	SB2BC210-KL	AR22JR-2A10A	E44592	LR20479	R9551060	2003010305063372
	SB2BC210-KA	AR22JR-2B10A	E44592	LR20479	R9551060	2003010305063372
	SB2BC211-KL	AR22JR-2A11A	E44592	LR20479	R9551060	2003010305063372
	SB2BC211-KA	AR22JR-2B11A	E44592	LR20479	R9551060	2003010305063372
	SB2BC311-KL	AR22JR-3A11A	E44592	LR20479	R9551060	2003010305063372
	SB2BC311-KA	AR22JR-3C11A	E44592	LR20479	R9551060	2003010305063372
	SB3BC210-KL	AR30JR-2A10A	E44592	LR20479	R9551060	2003010305063384
	SB3BC210-KA	AR30JR-2B10A	E44592	LR20479	R9551060	2003010305063384
	SB3BC211-KL	AR30JR-2A11A	E44592	LR20479	R9551060	2003010305063384
	SB3BC211-KA	AR30JR-2B11A	E44592	LR20479	R9551060	2003010305063384
0281	L1RF244**	AH164-ZT*E3*	E44592	LR20479	R9250089	2003010305071044
	L1RF246**	AH165-ZT*E3*	E44592	LR20479	R9250089	2003010305071044
	L1SRF246**	DR16FOM-E3*	E44592	-	R50116762	2003010305071044
	L1RF110**	AH16*ZT*H3*	E44592	LR20479	R9250089	2003010305071044
	L1RF220**	AH16*ZT*M3*	E44592	LR20479	R9250089	2003010305071044
	L1SF24**	AH16*ZS*E3*	E44592	LR20479	R9250089	2003010305071044
	L1SF246**	DR16FOM-E3*	E44592	-	R50116762	2003010305071044
	L1SF110**	AH16*ZS*H3*	E44592	LR20479	R9250089	2003010305071044
	L1SF220**	AH16*ZS*M3*	E44592	LR20479	R9250089	2003010305071044
	L1CP24**	AH16*Z*E3*	E44592	LR20479	R9250089	2003010305071044
0281	L1SCP246**	DR16EOL-E3*	E44592	-	R50116762	2003010305071044
	L1CP110**	AH16*Z*H3*	E44592	LR20479	R9250089	2003010305071044
	L1CP220**	AH16*Z*M3*	E44592	LR20479	R9250089	2003010305071044
	L1D246**	DR16DOL-E3*	E44592	-	R50116762	2003010305071044
	L2D24**	DR22E3L-E3*	E44592	LR20479	R9551061	2003010305063383
	L2D224**	APW222D*	E68961	LR21451	-	2007010304226713
	L2D110**	DR22DOL-H3*	E44592	LR20479	R9551061	2003010305063383
	L2D2110**	APW2116D*	E68961	LR21451	-	2007010304226713
	L2D220**	DR22DOL-M3*	E44592	LR20479	R9551061	2003010305063383
	L2D2220**	APW2226D*	E68961	LR21451	-	2007010304226713
0281	L2CP24**	DR22E3L-E3*	E44592	LR20479	R9551061	2003010305063383
	L2CP110**	DR22E3L-H3*	E44592	LR20479	R9551061	2003010