

押しボタン

Webなら制御機器23万点以上取扱い!

ミスミ

φ22 照光(バリュー品) MPL2シリーズ



*MPL2CF*1*D

*MPL2CP*1*D



*MPL2M*1*D

ココが
特長

お得な価格の照光式押しボタン
スイッチです。

- 簡単に脱着できます
- 短胴型タイプです
- 海外規格No.は ①213ページ参照
- Y端子推奨

IP65

在庫品



Order
注文例

型番	-	色
MPL2CFM10D	-	R



1個単位

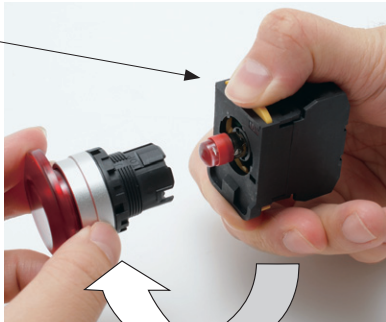
型番 基本型番	色	形状	素材	操作部	動作機能	構成	構造	保護 構造	取得規格						端子	¥通常単価			¥スライド単価		
									cUL	VDE	TUV	CE	CCC	PSE		1~4個	5~9個	10~19個			
MPL2CFM10D	R 赤	丸平形	金属	φ28.8	モメンタリ	1a	分離式	IP65	●	-	-	●	●	●	M3.5 端子	1,080	1,020	950			
MPL2CFM11D						1a1b			●	-	-	●	●	●		1,210	1,140	1,070			
MPL2CFA10D						1a			●	-	-	●	●	●		1,160	1,090	1,020			
MPL2CFA11D		1a1b		●	-	-			●	●	●	1,290	1,210	1,130							
MPL2CPM10D		1a		●	-	-			●	●	●	1,260	1,090	1,020							
MPL2CPM11D		1a1b		●	-	-			●	●	●	1,290	1,210	1,130							
MPL2CPA10D	G 緑 W 白 Y 黄	丸突形	金属	φ28.8	モメンタリ	1a	分離式	IP65	●	-	-	●	●	●	M3.5 端子	1,260	1,090	1,020			
MPL2CPA11D						1a1b			●	-	-	●	●	●		1,290	1,210	1,130			
MPL2M10D						1a			●	-	-	●	●	●		1,260	1,090	1,020			
MPL2M11D		1a1b		●	-	-			●	●	●	1,290	1,210	1,130							
MPL2MA10D		1a		●	-	-			●	●	●	1,290	1,210	1,130							
MPL2MA11D		1a1b		●	-	-			●	●	●	1,420	1,330	1,250							

詳細仕様

定格 絶縁	定格 通電	定格 使用	定格使用電流		LED定格 AC/DC	使用温度範囲	絶縁抵抗	耐電圧AC1分間		耐久性(万回以上)		質量(g)
			交流AC-12	直流DC-13				同極端子 の間	異極端子 の間	機械的	電氣的	
電圧(Ui)	電流(Ith)	電圧(Ue)	交流AC-12	直流DC-13	24V	-25~+55℃	100MΩ 以上	2500	2500	100	10	33.1-59.8
600V	10A	120V	10A	1.1A	13-14mA							
		240V	6A	0.55A								
		380V	2A	-								

取り外し方

黄色い部分
(PUSHボタン)



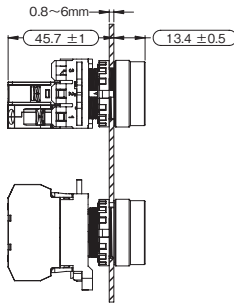
片手は引っ張る

ミスミ VONA 制御部品・PC部品 検索
WEBなら11,000シリーズ以上掲載。取扱拡大中!

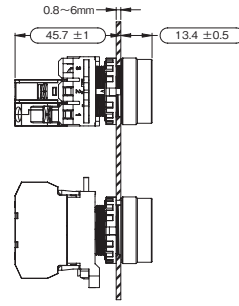
●通常単価・数量スライド単価・出荷日等の最新情報はミスミVONA eカタログをご参照ください。
●ご注文の数量によっては、都度納期お見積りとなる場合がございます。

外形図

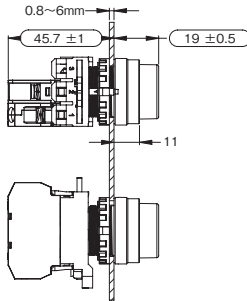
MPL2CFM1***



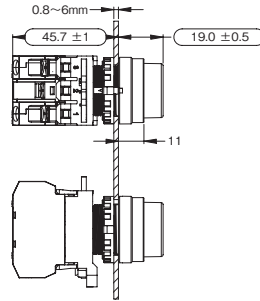
MPL2CFA***



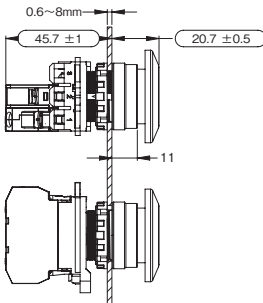
MPL2CPM1***



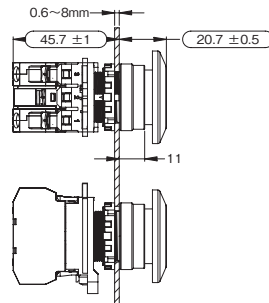
MPL2CPA1***



MPL2MM1***



MPL2MA1***



押しボタン

非常停止・安全スイッチ

セレクトスイッチ

ロックスイッチ

トグルスイッチ

スライドスイッチ

スイッチユニット

フットスイッチ

レバースイッチ

その他スイッチ

テープスイッチ

スイッチ用ツマミ

保護/スイッチカバー

スイッチガード

スイッチ用銘板

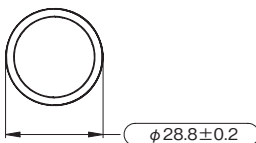
スイッチ周辺部品

接点構成

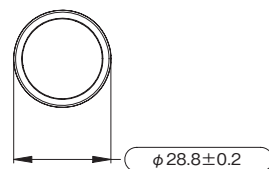
端子番号	接点構成
1	1b
2	
3	
4	1a
X1	+
X2	-

取付穴加工図

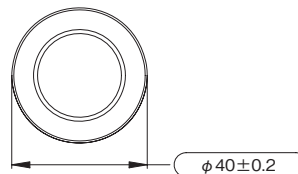
丸平形



丸突形



キノコ



*パネル加工図は [▶151ページ](#)にてご参照ください。

掲載頁	ミスミ型番	メーカー型番	UL,cUL	CSA	TUV	CCC
0281	L3D110*	DR30DOL-H3*	E44592	LR20479	R9551061	2003010305063487
	L3D2110*	APN116DN*	E68961	LR21451	-	2005010305145658
	L3D220*	DR30DOL-M3*	E44592	LR20479	R9551061	2003010305063487
	L3D2220*	APN126DN*	E68961	LR21451	-	2005010305145658
	L3CP24*	DR30E3L-E5*	E44592	LR20479	R9551061	2003010305063487
	L3CP110*	DR30E3L-H3*	E44592	LR20479	R9551061	2003010305063487
	L3CP220*	DR30E3L-M3*	E44592	LR20479	R9551061	2003010305063487
	L3SF24*	DR30F4M-E5*	E44592	LR20479	R9551061	2003010305063487
	L3SF110*	DR30F4M-H5*	E44592	LR20479	R9551061	2003010305063487
	L3SF220*	DR30F4M-M5*	E44592	LR20479	R9551061	2003010305063487
	L3RF24*	DR30F4N-E5*	E44592	LR20479	R9551061	2003010305063487
	L3RF110*	DR30F4N-H5*	E44592	LR20479	R9551061	2003010305063487
	L3RF220*	DR30F4N-M5*	E44592	LR20479	R9551061	2003010305063487
	0323	B1R24	AH164-TXBE	-	-	-
B1R224		LA3Z-1X4	-	-	-	-
B1R324		AH164-TX1BE	-	-	-	-
B1R424		AH164-TX2BE	E44592	LR20479	J9950092	-
B1C24		AH165-XBE	E44592	LR20479	J9950092	-
B2C24		DR22B5-EB	E44592	LR20479	-	-
B2C324		DR22B8-EB	E44592	LR20479	J9950091	-
B3C24		DR30B5-EB	E44592	LR20479	-	-
B3C224		DR30B6-EB	E44592	LR20479	-	-
B3C324		DR30B8-EB	E44592	LR20479	J9950091	-
0205	T611	M-2011	-	-	-	-
	T612	M-2012	-	-	-	-
	T613	M-2013	-	-	-	-
	T621	M-2021	-	-	-	-
	T622	M-2022	-	-	-	-
	T623	M-2023	-	-	-	-

掲載頁	ミスミ型番	メーカー型番	UL,cUL	CSA	TUV	CCC
0205	T1211	S-1A	-	-	-	-
	T1212	S-2A	-	-	-	-
	T1213	S-3A	-	-	-	-
	T1221	S-21A	-	-	-	-
	T1222	S-6A	-	-	-	-
	T1223	S-7A	-	-	-	-
	T12WC	AT-402-K	-	-	-	-
	T6WC	AT-428	-	-	-	-
	RB625011ES	CW-SA11KKNES	E44145	-	-	-
	RB625011AS	CW-SA11KKNAS	E44145	-	-	-
0196	RB625011FS	CW-SA11KKNFS	E44145	-	-	-
	RB625011GS	CW-SA11KKNGS	E44145	-	-	-
	RB625012ES	CW-SA12KKNES	E44145	-	-	-
	RB625011EF	CW-SB11KKFF	E44145	-	-	-
	RB625011FF	CW-SB11KKFF	E44145	-	-	-
	RB625021FF	CW-SB21KKFF	E44145	-	-	-
	RB625021GF	CW-SB21KKGF	E44145	-	-	-
	RB612512	CW-T12KKS1	E44145	-	-	-
	RB1012511	JW-S11RKK	E44145	-	-	-
	RB1012521	JW-S21RKK	E44145	-	-	-
	RB1012511KK	JW-M11RKK	E44145	LR23535	-	-
	RB1012521KK	JW-M21RKK	E44145	LR23535	-	-
	RB1012522KK	JW-M22RKK	E44145	LR23535	-	-
	RB1012521WKK	JW-MW21RKK	E44145	-	-	-
	RB1612521KK	JW-L21RKK	E44145	LR23535	-	-
	RL912511*	CW-SC11WCK**ES	E44145	-	-	-
	RL912521*	CW-SC21WCK**ES	E44145	-	-	-
	RN912521*	CW-SB21NMKZ*EF	E44145	-	-	-
	RL1012511*	JW-S11RKK*	E44145	-	-	-

ミスミ低価格スイッチ 海外規格番号

掲載頁	ミスミ型番	UL,cUL	VDE	CCC
0166	MEL1311	E254023	-	2003010305083195
	MEB1311	E254023	-	2003010305083195
	MEB1311E	E254023	-	2003010305083195
	MEB2211*	-	-	2003010304060278
	MEB24***	-	-	2003010304060278
	MEBS24**W	-	-	200310304060278
0137	MPL12-***114	-	-	200310305083195
0143	MPL1S-***16*	E254023	40001664	2003010305083195
0149	MPL2-***44	E333442	-	20120305543024
0151	MPB2-***44	E333442	-	20120305543024
0136	MPB-6*2*	E133772	-	-
0138	MPB12-***116	-	-	200310305083195
0143	MPB1S-***16	E254023	40001664	2003010305083195
0157	MPB3-***11	-	-	2003010305083195
0192	MSB1-***6	E254023	40001664	2003010305083195
	MSB1-***4	E254023	-	2003010305083195
	MSB2BC***	-	-	2003010304060278
	MSB3BC***	-	-	2003010305083195

掲載頁	ミスミ型番	UL,cUL	VDE	CCC
0195	MSB1R2116-KL	E254023	40001664	2003010305083195
	MSB2BC-***K*	-	-	2003010305083195
	MSB3BC210-KL	-	-	2003010305083195
	ML12**246	-	-	200310305083195
0279	ML1-***6	E254023	40001664	2003010305083195
	ML1D246	-	-	2003010304060278
	ML2CFS-***	E254023	40001664	200310305083195
	ML2D2-***	-	-	200310305083195
0325	ML2-***	-	-	2003010304060278
	ML3-***	-	-	2003010305083195
	MB1R24*	E254023	40001664	2003010305083195
	MB2C24	-	-	2003010304060278
0207	MB3C24*	-	-	2003010305083195
	MT6**	E133772	-	-
0198	MRB-*****F	E104190	40006923	-
	MRL-250*1*	E104190	40006923	-
0212	MSL-5125*2*	E133772	-	-

商品の取扱有無をすぐ確認したい...そんな時は、
VONAサポートセンターへ ☎0120-343-256
※IP電話からお掛けの場合番号末-11

●在庫品は、ご希望によりPM6:00迄のご注文で当日出荷致します。
 ●他社ブランド(ミスミ品以外) 非在庫品の出荷日カウントは土日祝日を除きます。