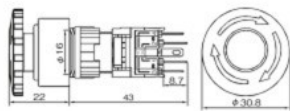
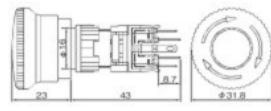


外形図

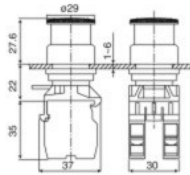
MEL1311/MEB1311



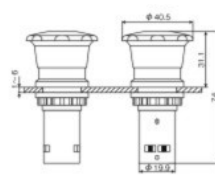
MEB1311E



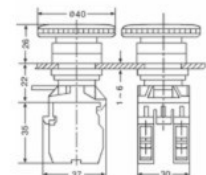
MEB2211\*



MEBS24\*\*W

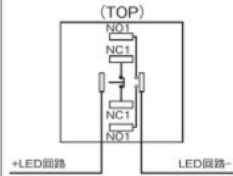


MEB24\*\*\*

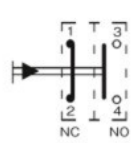


端子配列

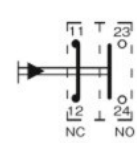
MEL1311\*/MEB1311\*



MEB2\*\*\*



MEBS24\*\*W

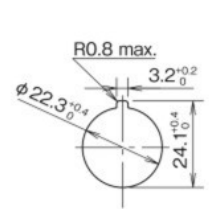


パネルカット寸法

取付φ16品



取付φ22品



●取り付け前

下記形状のφ22スイッチのパネル取付方法



上のようにツマミの穴にマイナスドライバーを差込み、起こします。ツマミを指で垂直上方向(写真の向きで)に引き上げて可です

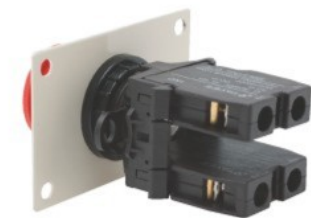


操作部と接点部が分離します



ナットを外して操作部をパネル穴に通し、ナットを締め付けた後、カチッと音がするまで接点部に押し込んでください

●取り付け後



パネルに取り付けた後の外し方は、ツマミの穴に工具をいれて、垂直上方向に引き上げてから、ブロックの部分と本体を外します。

セレクション  
ガイド

非常停止

押しボタン

セレクト

表示灯

トグル

ロック

スライド  
ロータリー

技術資料

ブザー

ブザー  
外形図

フット  
スイッチ

インターロック  
プラグ