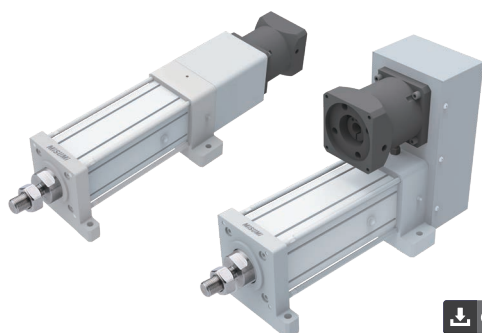


MISUMI 经济型 大推力型电缸 E-ECTLT110系列



代表型号：E-ECTLT110-20-S100-BC-RA3-M2000W-NA-C0

7,553.00 1个起售
元/个

6,797.70 50个起
元/个

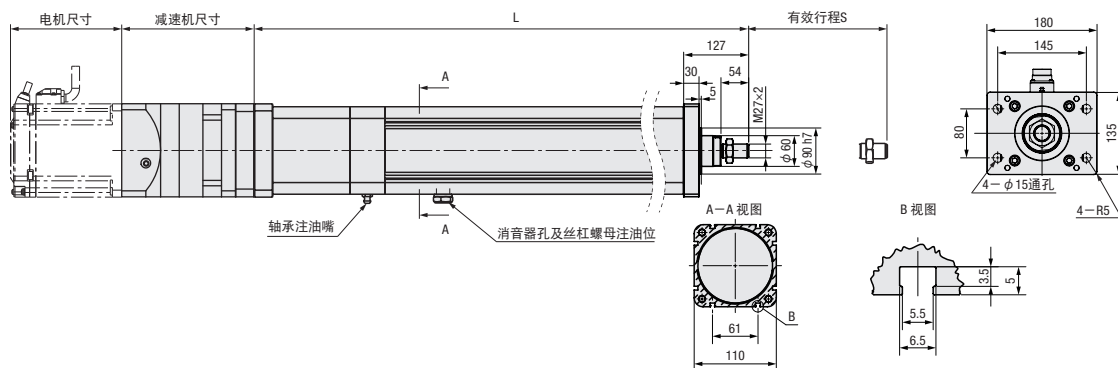
数量	单价	折扣	发货日
1~19	7,553.00	—	7天
20~49	7,175.35	9.5折	10天
50~	6,797.70	9.0折	另询



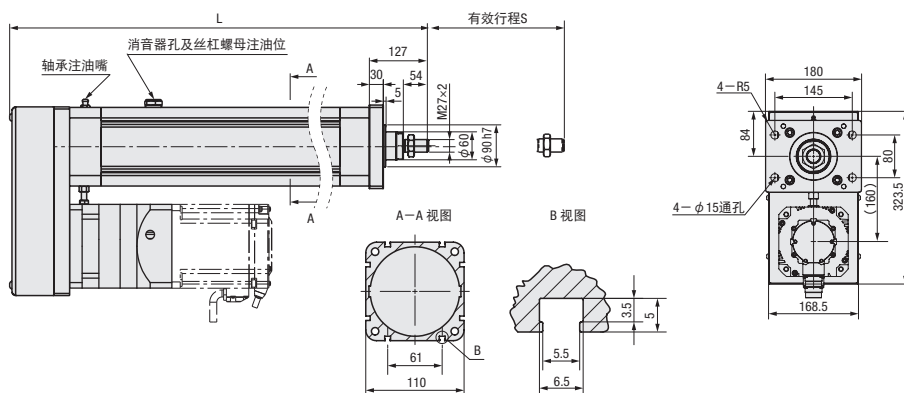
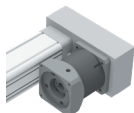
超过以上订购数量，交期另询，实际发货日以“订购”时报价单中显示的日期为准。

构成零件	本体	滑套	推杆	马达安装板
材质	铝合金	铝合金	S45C	铁制
表面处理	本色阳极氧化	—	镀铬	镀镍

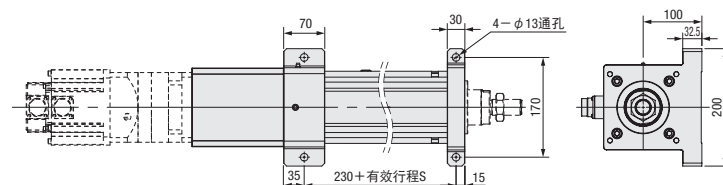
■ 马达直联安装 BC



■ 马达并联安装 RC



■ 卧式安装 HA



型号		③行程S	④马达位置	⑤减速机	⑥马达代号		⑦安装方式	⑧传感器数量	减速比	额定推力(N)	最高速度(mm/s) ^{※1}	最大可搬重量(kg)		重复定位精度(mm)	本体宽度	滚珠丝杠
①Type	②导程(mm)	指定50mm单位			代号	功率W						水平使用	垂直使用			
E-ECTLT110	10	50~1000	BC (直联) RC (并联)	RA0 (不要) RA3 (3比) RA5 (5比)	P (一览表) Z (指定)	2000W	FA (前法兰) HA (卧式)	C0 (不要) C1 (1个) C2 (2个) C3 (3个)	3:1	15301	111	1217	437	±0.02	□110	Φ40 (C7)
									5:1	25501	66	2029	728			
									3:1	7650	222	608	218			
	20								5:1	12750	133	1014	364			

※1 最高速度为伺服马达最高转速2000rpm为基准的参考值。行程超过300时，速度须相应地降低使用，避免产生共振。

①本产品不带马达，马达须客户自行购买。马达代号指定Z时，需要提供马达轴径和安装尺寸。

②马达加速减速的时间建议设定为0.2秒以上。

请按照选型步骤①~⑧选择型式和参数后进行订购。

Order 订货范例 型号(①Type) - ②导程 - ③行程S - ④马达位置 - ⑤减速机 - ⑥马达代号 - ⑦安装方式 - ⑧传感器数量
E-ECTLT110 - 10 - S400 - RC - RA0 - P2000W - HA - C3

E-ECTLT110 有效行程 S		50	100	150	200	250	300	350	400	450	500	550	600	650	700	750	800	850	900	950	1000
L	直联	590	640	690	740	790	840	890	940	990	1040	1090	1140	1190	1240	1290	1340	1390	1440	1490	1540
	并联	542	592	642	692	742	792	842	892	942	992	1042	1092	1142	1192	1242	1292	1342	1392	1442	1492
重量 kg (参考)	直联	32	34	35	37	38	40	41	43	44	46	47	49	50	52	53	55	56	58	59	61
	并联	45	47	48	50	51	53	54	56	57	59	60	62	63	65	66	68	69	71	72	74

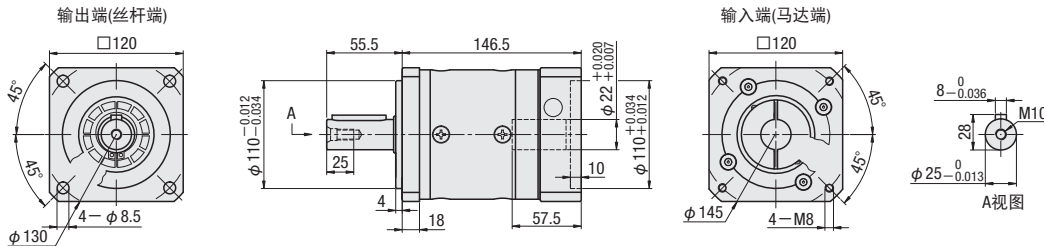
■附件

名称		类型	2000W		
直联	联轴器	带键槽	外径	丝杆端	马达端
		夹持型	Φ80	Φ32	Φ25
并联	丝杆端同步带轮	带键槽	8M—40齿×Φ32		
	马达端同步带轮	铁制+镀镍	8M—40齿×Φ25		
	同步带	橡胶+玻纤	640—8M—50		
传感器(选配)			两线DC常开 DMST—020—2M		

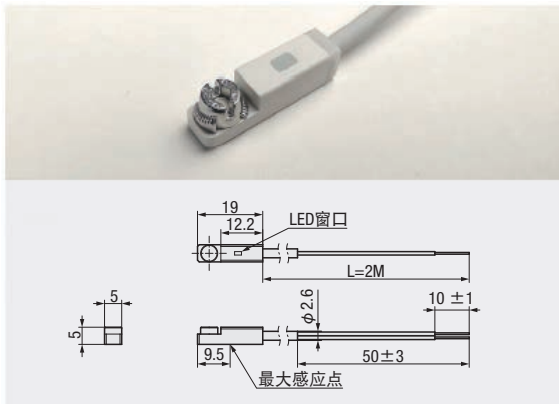
■马达代号对应品牌一览表

代号	品牌
P	松下 台达 禾川
Z	自选

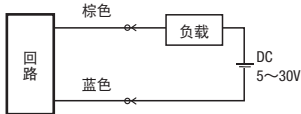
■减速机尺寸图



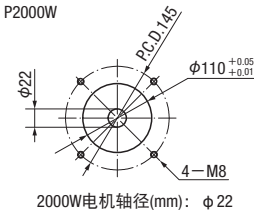
■E-ECTLT用感应开关参数



■传感器接线图



■马达安装孔图



型号生成方法



方法1 米思米官网检索

Type **E-ECTLT90**
去网页检索生成订购型号

方法2 步骤1 米思米官网检索

关键字 **电缸**
去网页检索生成订购型号

步骤2 经济型品牌选定

□ **MISUMI** ☒ **经济型**